

AVTECH

MC350S

**960Н ВИДЕОКАМЕРА
ВЫСОКОГО РАЗРЕШЕНИЯ
С ИК ПОДСВЕТКОЙ**



Инструкция по эксплуатации



AB86

Версия 0.9

Внимание !

Мы хотим выразить Вам благодарность за выбор продукта под торговой маркой AVTech. Важно, что этот продукт разработан для удовлетворения Ваших потребностей в видеонаблюдении с высоким заводским качеством и постоянным многоуровневым контролем над всеми выпускаемыми продуктами.

Данная инструкция поможет Вам ознакомиться с параметрами видеорегистратора и правильно установить его. Пожалуйста, сохраните эту инструкцию.

Теперь мы хотим пригласить Вас ознакомиться с данной инструкцией, для того, чтобы убедиться в преимуществах продукции под торговой маркой AVTech.

- Пожалуйста, обращайтесь с устройством бережно
- Не допускайте длительного попадания на устройство прямых солнечных лучей
- Не допускайте попадания на устройство воды или других жидкостей
- Не устанавливайте устройство рядом с источником воды
- Не закрывайте вентиляционные отверстия в корпусе устройства
- Установка устройства должна производиться только специально подготовленным персоналом

Данные обозначения прямо указывают на необходимость крайне аккуратного обращения с устройством. Во избежание поражения электрическим током не открывайте устройство, когда оно подключено к сети питания, и не пытайтесь починить неисправное устройство самостоятельно.

Перед началом эксплуатации внимательно ознакомьтесь с настоящей инструкцией по эксплуатации и следуйте ее указаниям.

Данное оборудование разработано и изготовлено в соответствии с международными требованиями и соглашениями EN55022: 1998+A1: 200, EN61000-3-2: 2000, EN61000-3-3: 1995, EN50130-4: 1995+A1 : 1998. Изделие сертифицировано согласно законам РФ.

«Комплексные системы безопасности» официальный дистрибутор оборудования AVTECH.

г. Москва, ул. Новодмитровская, д. 5А, строение 4, (495) 640-55-30 info@ksb.su
г. Санкт-Петербург, ул. Литовская, дом 10 (812) 702-52-53 info@ksb.su

Приобрести оборудование AVTECH Вы можете в компании «Комплексные системы безопасности» или у официальных дилеров в вашем регионе. Информация о дилерах AVTECH указана на www.avtech.su

По вопросам сервисного обслуживания оборудования AVTECH Вы можете обратиться по адресу: 194100, Санкт-Петербург, ул. Литовская, д. 10
Тел. (812) 702- 52- 53 (54)
E-mail: support@ksb.su, support@avtech.su

**AB86**

1. Достоинства видеокамеры

- Чувствительный элемент 1 / 3” HR CCD 960H
- Процессор обработки видеосигнала DSP
- Сверхвысокое разрешение 700Т ВЛ
- Высокая чувствительность 0,1 лк / F1.5, 0 лк ИК вкл.
- Режим день - ночь
- ИК подсветка 25 м
- Влагозащищенность IP67
- Простота установки

2. Комплектация

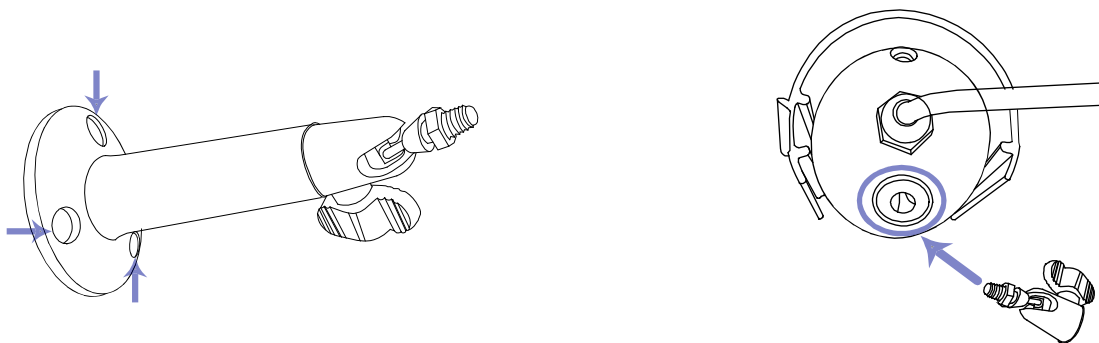
1. Видеокамера	2. Кронштейн для крепления камеры	3. Инструкция по эксплуатации	4. Аксессуары (комплект)
----------------	-----------------------------------	-------------------------------	--------------------------

3. Технические характеристики

ПАРАМЕТР	MC350S
Чувствительный элемент	1 / 3” HR CCD 960H
Процессор обработки сигнала	DSP
Количество пикселей	976(гор) x 582(верт) <PAL>
Разрешение	700 ТВЛ
Чувствительность	0,1 лк / F1.5, 0 лк ИК вкл
ИК подсветка	35 светодиодов
Дальность ИК подсветки	До 25 м
Отношение сигнал / шум	Более 48 дБ (AGC выкл)
Электронный затвор	1/50 to 1/100,000 сек
Объектив	f 3.6 / F 2.0
Угол обзора	76,3 град по гориз.
Подавление мерцания цвета	Да
APU (AGC)	Авто
Влагозащищенность	IP67
Напряжение питания (±10%)	DC 12В
Потребляемый ток(±10%)	70 мА (ИК выкл), 400 мА (ИК вкл)
Рабочая температура	- 20°C ~40°C
Размеры (мм)	Ø 75 x 142

4. Монтаж видеокамеры

Шаг 1. Закрепите на стене кронштейн видеокамеры. Просверлите отверстия для прохода кабелей питания и видеосигнала.



Шаг 2. Закрепите видеокамеру на кронштейне, используя одно из двух отверстий на задней стороне камеры. Пропустите кабели питания и видеосигнала в предварительно подготовленное отверстие в стене.

Шаг 3. Подключите питание камеры и коаксиальный кабель для передачи видеосигнала.

Внимание: Используйте только стабилизированные источники питания с напряжением 12 В DC $\pm 10\%$. Повышенное напряжение питания может повредить камеру.

Внимание: Для обеспечения влагостойкости заизолируйте соединения кабелей питания и видеосигнала с помощью изоляционной ленты. Места входа кабелей к корпус камеры обработайте герметиком.

По вопросам сервисного обслуживания оборудования AVTech Вы можете обратиться в компанию «Комплексные системы безопасности», официальный дистрибутор оборудования AVTECH или к официальным дилерам в вашем регионе.

«Комплексные системы безопасности»
194100, Санкт-Петербург, ул. Литовская, д. 10
Телефон (812) 702- 52- 53 (54)
E-mail: support@ksb.su, support@avtech.su