

**Инструкция по перепрошивке NVR AVTECH (смена внутреннего программного обеспечения).****Перед началом работы.**

Смена внутреннего ПО является критической операцией, и её неправильное выполнение может привести к выходу из строя оборудования. Ремонт такого оборудования может оказаться невозможным.

**Внимание:**

**Все действия по смене внутреннего ПО оборудования Вы делаете на свой страх и риск! Ответственность за Ваши действия несете только Вы.**

**Если Вы не уверены в своих действиях - не делайте смену ПО самостоятельно, а обратитесь в авторизованный Сервисный Центр AVTech.**

Процесс обновления программного обеспечения занимает несколько минут. Сбои в питании регистратора могут привести к некорректному обновлению ПО или выходу регистратора из строя. Используйте при перепрошивке источники бесперебойного питания (UPS).

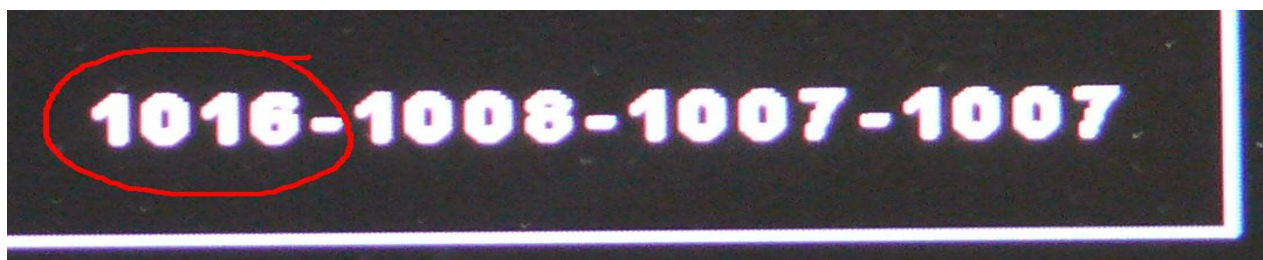
**Внимание:** После обновления прошивки для стабильной работы регистратора рекомендуется очистить жесткий диск. Если Вам нужны данные на жестком диске, то перед очисткой выполните резервное копирование важных данных.

**Обновление внутреннего ПО.**

Есть несколько способов обновления внутреннего ПО регистратора (прошивки). Наиболее простой и надёжным является смена прошивки регистратора при помощи USB Flash носителя, подключаемого непосредственно к регистратору.

Перед использованием USB Flash носителя его необходимо отформатировать его на ПК в формате FAT32.


**Внимание:** Перед обновлением версии внутреннего ПО (прошивки) убедитесь, что у Вас в наличии свежая версия ПО. Текущая версия внутреннего ПО указана в меню СИСТЕМА / СИСТЕМ. ИНФО. в нижней части окна (номер указан в первых 4-х цифрах группы чисел.)

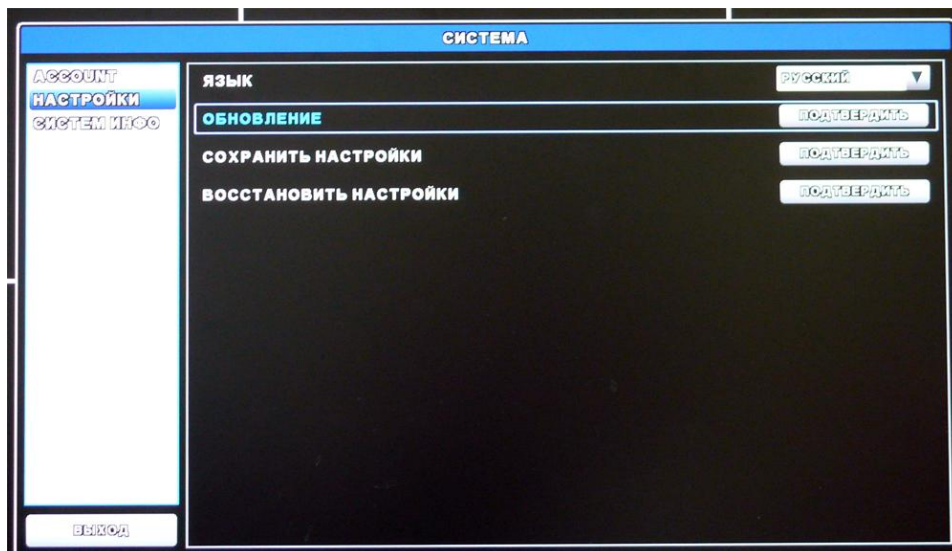


Используйте только программное обеспечение, предоставленное официальным дистрибутором оборудования AVTech. Оно доступно на сайте [www.avtech.su](http://www.avtech.su) в разделе оборудование.

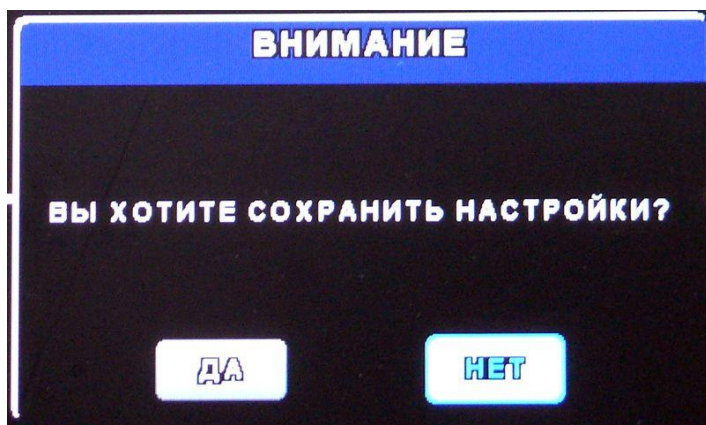
Сохраните файлы обновления внутреннего ПО регистратора (прошивка), полученные от официального дистрибутора AVTech, на USB Flash носителе в корневом каталоге.

Вставьте USB Flash в порт на передней панели регистратора.

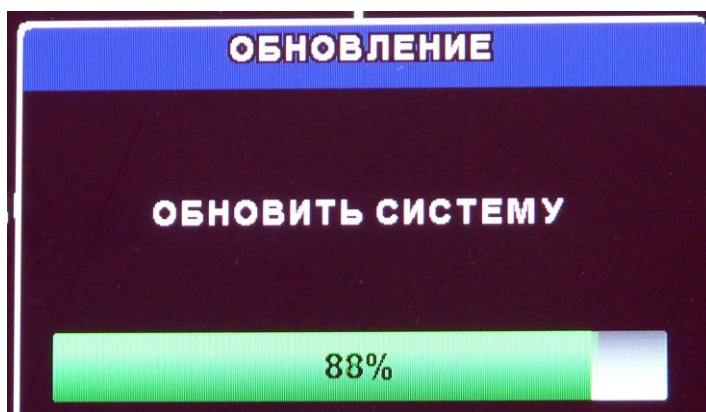
Зайдите в меню  СИСТЕМА (SYSTEM) / НАСТРОЙКИ (SETTING) / ОБНОВЛЕНИЯ (UPGRADE) и запустите процесс обновления кликнув «ПОДТВЕРДИТЬ».



Система предложит сохранить текущие настройки регистратора. Рекомендуется подтвердить сохранение настроек. При отказе сохранить настройки регистратор после смены ПО вернёт их к заводским значениям.



Процесс обновления программного обеспечения занимает 2-3 минуты и проходит в несколько этапов:





После завершения процесса обновления ПО регистратор автоматически перезагрузится.  
Оборудование готово к работе.