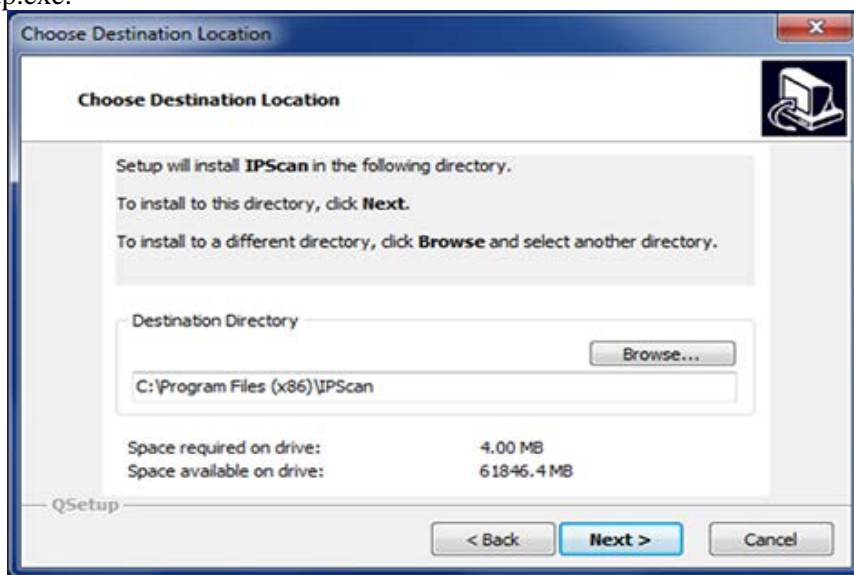


**Инструкция по программе IPScan от AVTECH.**

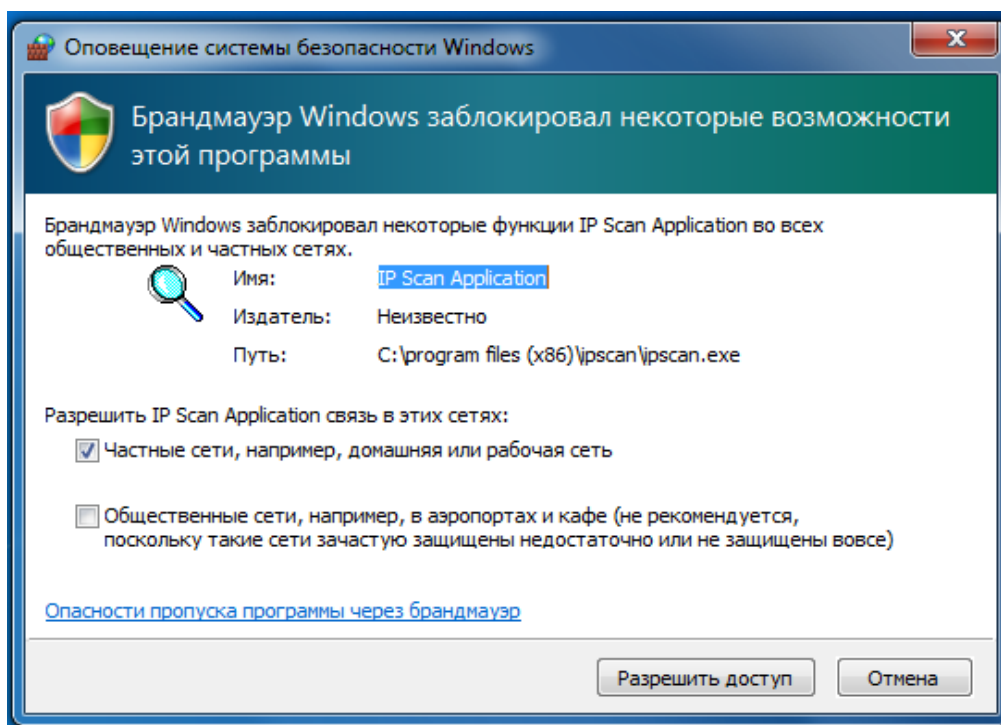
IPScan - небольшая программа по настройке работы IP оборудования AVTECH (DVR, NVR или IP-камеры) в компьютерной сети. IPScan обеспечивает настройку сетевых параметров устройств, находящихся в том же домене, что и Ваш компьютер.

Перед началом работы необходимо установить IPScan на Ваш компьютер, для чего запустите файл IPScan\_1006\_Setup.exe.

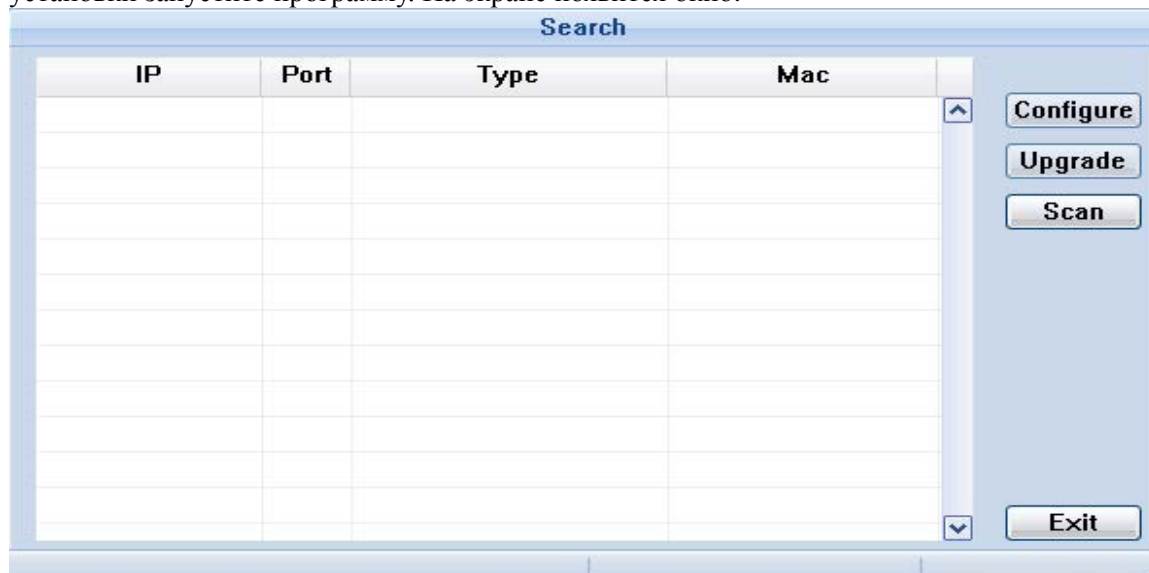


Если при первом запуске программы появляется уведомление об отсутствии библиотек .dll, то вам необходимо скопировать в каталог Windows\System32\ необходимый(е) файл(ы). Данные файлы библиотеки прилагаются вместе с файлом установки программы IPScan.

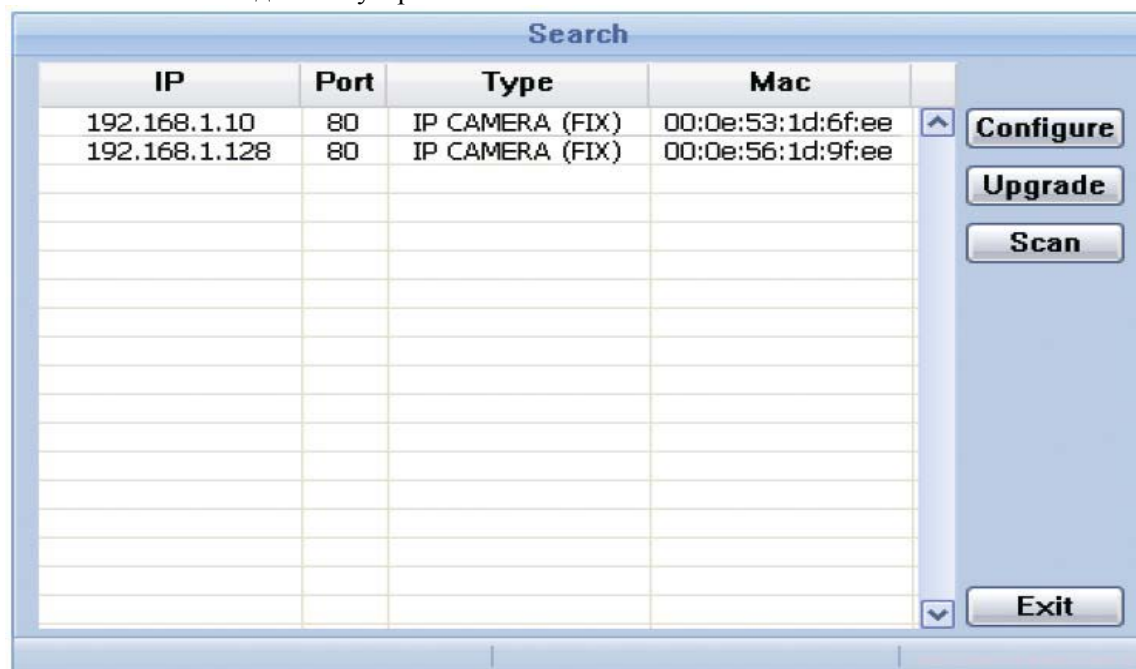
На работу программы влияют настройки брандмауэра Вашей операционной системы. Его параметры желательно согласовать с администратором вашей компьютерной сети. Для нормальной работы рекомендуется разрешить связь IPScan в частных, домашних или рабочих сетях (см. рис. Ниже)



После установки запустите программу. На экране появится окно:

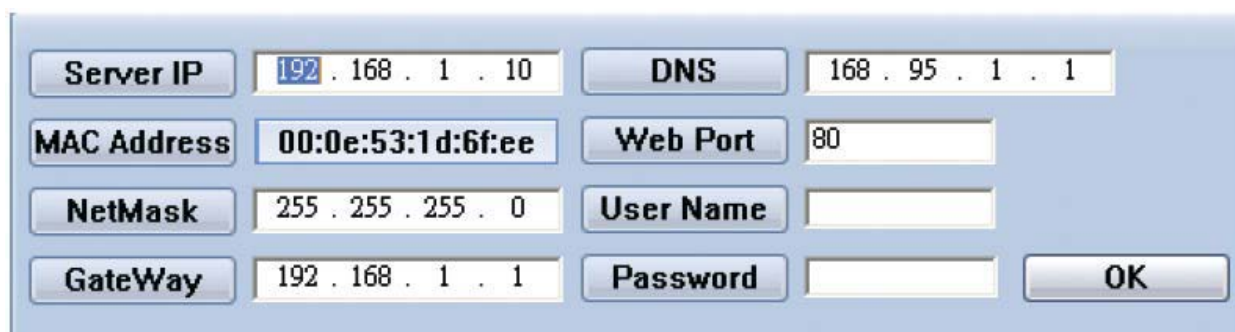


Нажмите кнопку «Scan» («Сканирование») и программа автоматически произведет поиск всех сетевых устройств (IP-камер, DVR или NVR), которые находятся в том же домене, что и компьютер, и отобразит список всех найденных устройств.



### Настройка сетевых устройств.

Для изменения сетевых настроек найденного устройства(в), выберите одно устройство из списка и нажмите кнопку «Configure» ("Настройка"), чтобы отобразить страницу его настроек.



«**ServerIP**» – IP – адрес Вашего устройства, измените его при необходимости.

«**MAC Address**» – MAC – адрес Вашего устройства.

«**NetMask**» – Маска подсети Вашего устройства, измените при необходимости.

«**GateWay**» – Шлюз вашего устройства, измените при необходимости.

«**DNS**» – DNS-сервер Вашего устройства, измените при необходимости.

«**Web Port**» – Используемый порт Вашего устройства, измените при необходимости.

Если Вам необходимо изменить настройки IP устройства для его работы в Вашей компьютерной сети, то необходимо ввести новые параметры в соответствующие поля и сохранить их.

Для сохранения измененных настроек в памяти устройства необходимо ввести Имя пользователя в поле «**User Name**» и пароль в поле «**Password**» и нажать кнопку "OK".

**Примечание:** Имя пользователя и пароль, которые используются по умолчанию для доступа в устройства AVTECH: Имя пользователя – admin, Пароль – admin.

«Комплексные системы безопасности» официальный дистрибутор оборудования AVTECH в России.

г. Москва, ул. Новодмитровская, д. 5А, строение 4, (495) 640-55-30 info@ksb.su

г. Санкт-Петербург, ул. Литовская, дом 10 (812) 702-52-53 info@ksb.su

Приобрести оборудование AVTECH Вы можете в компании «Комплексные системы безопасности» или у официальных дилеров в Вашем регионе. Информация о дилерах AVTECH указана на [www.avtech.su](http://www.avtech.su)

По вопросам сервисного обслуживания оборудования AVTECH Вы можете обратиться

по адресу: 194100, Санкт-Петербург, ул. Литовская, д. 10

Тел. (812) 702-52-53 (54)

E-mail: [support@ksb.su](mailto:support@ksb.su), [support@avtech.su](mailto:support@avtech.su)