

AVTECH

Каталог оборудования 2015



**Новейшие интеллектуальные технологии
для Вашей безопасности**

О КОМПАНИИ

Компания AVTECH Corporation была основана на Тайване в 1996 г. Начиная с 2009 г. оборот компании превысил \$100 млн. и растет с каждым годом. В 2010-2014 г. компания является производителем систем безопасности №1 на Тайване. Это крупнейший производитель видеорегистраторов и видеокамер не только в Азии, но и во всем мире. Компания AVTECH ежегодно входит в TOP-50 крупнейших компаний в мире в области безопасности по данным маркетингового агентства A&S. Среди производителей видеооборудования компания занимает 7 место в мире.

Сегодняшние достижения компания связывает с лидирующими позициями при работе продукции AVTECH с мобильными платформами и устройствами. Собственная разработка компании, программное обеспечение EagleEyes для смартфонов и планшетных компьютеров, является самым загружаемым приложением в мире среди подобных. В нем реализовано полнофункциональное и удобное удаленное управление, наблюдение и оповещение о тревоге. В 2010 г. была разработана технология PushVideo. Вместе с собственным программным обеспечением EagleEyes уникальная технология PushVideo позволяет после сигнала тревоги получать на мобильное устройство пользователя не просто сообщение о тревоге, а видеоролик с тревожным событием.

AVTECH – это компания, которая принимает вызовы рынка, реагирует на них внедрением новых технологий и привносит в нашу жизнь новые решения и продукты. Проанализировав рынок в 2012 г и имея лидирующие позиции в области аналогового видеонаблюдения, компания AVTECH направила свои усилия на передовые технологии IP-видеонаблюдения, позволяющие в сравнение с аналоговым видеонаблюдением увеличить качество записи более чем в 3 раза, а качество отображения - в 5 раз. Разработана серия автономных IP-видеорегистраторов (NVR) с инновационной технологией Plug&Play для простого и быстрого автоматического подключения IP-видеокамер. Совместимость с IP-видеокамерами других производителей по протоколу ONVIF делает эти IP-видеорегистраторы (NVR) традиционно массовым, качественным и недорогим продуктом. С 2014 г компания уделяет большое внимание развитию новых технологий (SDI, TVI), приходящих на смену традиционному аналоговому видеонаблюдению.

С 2008 года компания Комплексные системы безопасности (www.ksb.su) являлась дилером AVTECH, а с 2012 г. стала эксклюзивным дистрибутором систем аналогового видеонаблюдения AVTECH и дистрибутором IP-камер и сетевых регистраторов AVTECH на территории России.

Основные достоинства оборудования AVTECH, или Почему мы выбрали лучшее:

1. Высокая надежность оборудования (99%);
2. Гарантия 3 года на все оборудование AVTECH;
3. Сбалансированный ассортимент;
4. Инновационные технологии (Push Video, Push Status, «облачные технологии», ROI, DEFOG и др.);
5. Профессиональные серии IP видеокамер на базе процессора SONY XARINA с разрешением 2 Мп, широким динамическим диапазоном (WDR), питанием по технологии PoE;
6. Сетевые регистраторы от 4 до 64 каналов записи RealTime с разрешением до 2 Мп;
7. Совместимость с оборудованием других производителей по стандарту ONVIF;
8. Интеграция с основным ПО на российском рынке;
9. Сочетание доступной цены и высокой надёжности оборудования;
10. Среди разработок компании самая популярная в мире программа EagleEyes для работы с мобильными устройствами.

Содержание

IP видекамеры	4
• IP видекамеры 2 Мп с WDR, PoE и DSP Sony Xarina	6
• IP скоростные поворотные видекамеры и видекамеры с трансфокатором	8
• IP видекамеры 2 Мп с PoE	10
• IP видекамеры 1,3 Мп	12
Сетевые видеорегистраторы	14
• Сетевые видеорегистраторы на 4 – 8 каналов	16
• Сетевые видеорегистраторы на 16 каналов	18
• Сетевые видеорегистраторы на 16 каналов с расширенными возможностями	20
Дополнительное оборудование для IP систем	22
Технология AVTech HD-CCTV (HD-TVI)	24
• Видекамеры HD-TVI	28
• Видеорегистраторы HD-TVI	32
Аналоговые системы видеонаблюдения	34
• Аналоговые видекамеры	34
• Цифровые видеорегистраторы (DVR)	36
Технологии AVTECH	38
Вариант построения системы видеонаблюдения на оборудовании AVTECH	41
Программное обеспечение для работы с сетевыми устройствами	42



IP ВИДЕОКАМЕРЫ AVTECH

Серия	Модель	Фото	Максимальное разрешение	Видеопотоки	Чувствительный элемент Матрица	Объектив	Чувствительность, ЛК	Дальность ИК	IP
2MP IP-камеры с WDR									
Профессиональные IP-видеокамеры 2Мпг + WDR + PoE	 AVM500		2 MP WDR	4 (H.264, MJPEG) 30 кадр/сек	1/2.9" SONY	CS Mount (DC)	0.1 / F1.5	-	-
	AVM521		2 MP WDR	4 (H.264, MJPEG) 30 кадр/сек	1/2.8" SONY	f 3.8мм / F1.5	0.1 / F1.5	15 м	-
	 AVM542		2 MP WDR	4 (H.264 / MJPEG) 30 кадр/сек	1/2.9" SONY	f 2.8 ~ 12мм F1.4~2.8	0.1 / F1.4	30 м (50 м)	IP 66
	 AVM511		2 MP WDR	4 (H.264 / MJPEG) 30 кадр/сек	1/2.9" SONY	f 3.8мм / F1.5	1 / F1.4	-	-
	 AVM532		2 MP WDR	4 (H.264 / MJPEG) 30 кадр/сек	1/2.8" SONY	f 2.8 ~ 12мм F1.4~2.8	0.1 / F1.4	20 м (30 м)	IP 66
	 AVM552CH		2 MP WDR	4 (H.264, MJPEG) 30 кадр/сек	1/2.9" SONY	f 2.8 ~ 12мм F1.4~2.8	0.1 / F1.4	25 м	IP 66
	 AVM561H		2 MP WDR	4 (H.264, MJPEG) 30 кадр/сек	1/2.9" SONY	x10, f 6 ~ 60 мм F2.0~2.8	0.1 / F2.0	40 м (60м)	IP67
	 AVM571B		2 MP WDR	4 (H.264, MJPEG) 30 кадр/сек	1/2.9" SONY	x10, f 5 ~ 50 мм F2.0~2.8	0.1 / F2.0	-	IP67
	 AVM583		2 MP WDR	4 (H.264, MJPEG) 30 кадр/сек	1/2.8" SONY	x20, f 4.7 ~ 94 мм F2.0~2.8	0.1 / F2.0	-	IP66

Совместимость с ПО различных производителей

macroscop

TRASSIR

axx next

ДАПТС

AVHSA

VideoNet

ISS

milestone

Intellect

softtera

GOAL

Domination

IP ВИДЕОКАМЕРЫ AVTECH

Серия	Модель	Фото	Максимальное разрешение	Видеопотоки	Чувствительный элемент Матрица	Объектив CS Mount	Чувствительность, ЛК	Дальность ИК	IP
2MP IP-камеры									
Профессиональные IP-видеокамеры 2 Мп + PoE	AVM400		2 MP	3 (H.264, MJPEG, MPEG4) 30 кадр/сек	1/2.9" SONY	(APD DC)	0.1 / F1.5	-	-
	AVM417		2 MP	3 (H.264 / MJPEG / MJPEG) 30 кадр/сек	1/2.9" SONY	f 3.8мм / F1.5	0.1 / F1.5 (ИК выкл.)	10 м	-
	TOP AVM428D		2 MP	3 (H.264 / MJPEG / MJPEG) 30 кадр/сек	1/2.9" SONY	f 3.8мм / F1.5	0.1 / F1.5 (ИК выкл.)	10 м	-
	NEW AVN420		2 MP	3 (H.264 / MJPEG / MJPEG) 30 кадр/сек	1/2.9" SONY	f 3.8мм / F1.5	0.1 / F1.5 (ИК выкл.)	20 м	IP 66
	NEW TOP AVM458CH		2 MP	3 (H.264 / MJPEG / MJPEG) 30 кадр/сек	1/2.9" SONY	f 3.8мм / F1.5	0.1 / F1.5 (ИК выкл.)	25 м	IP 66
	TOP AVM459BH		2 MP	3 (H.264, MJPEG, MPEG4) 30 кадр/сек	1/2.9" SONY	f 2.8 ~ 12мм F1.4~2.8	1 / F1.4 (ИК выкл.)	25 м	IP 66
	AVM459CH		2 MP	3 (H.264, MJPEG, MPEG4) 30 кадр/сек	1/2.9" SONY	f 2.8 ~ 12мм F1.4~2.8	1 / F1.4 (ИК выкл.)	25 м	IP 66
1,3 MP IP-камеры									
IP-видеокамеры 1,3 Мп	AVM302		1.3 MP	3 (H.264, MJPEG, MPEG4) 30 кадр/сек	1/4" SONY C MOS	f 3.8мм / F1.5	0.1 / F1.5	-	-
	NEW AVN305A		1.3 MP	3 (H.264, MJPEG, MPEG4) 30 кадр/сек	1/3" SONY C MOS	f 3.8мм / F1.5	1 / F1.5 (ИК выкл.)	20 м	IP 66
	NEW AVN320		1.3 MP	3 (H.264, MJPEG, MPEG4) 30 кадр/сек	1/4" SONY	f 3.8мм / F1.5	0.1 / F1.5 (ИК выкл.)	15 м	IP 66
1.3MP IP-камеры с функцией Push Video									
Push Video	TOP AVN815EZ		1.3 MP	3 (H.264, MJPEG, MPEG4) 30 кадр/сек	1/4" SONY	f 3.8мм / F1.5	0.1 / F1.5	10 м	-

IP видеокamеры 2 Мп с WDR и PoE

AVM500 / AVM511 / AVM521 / AVM532 / AVM542D / AVM552CH



ОСОБЕННОСТИ:

IP видеокamеры этой серии поддерживают разрешение FullHD 2 Мп (1920x1080 пикселей), могут устанавливаться как в помещении, так и в уличных условиях. Высокое разрешение позволяет получать четкое, резкое изображение при различных углах обзора. Режим широкого динамического диапазона (WDR) позволяет с высоким качеством отображать светлые и затемненные участки изображения. Питание видеокamер от адаптера или PoE.

ПРЕИМУЩЕСТВА:

- комплектуются матрицей SONY
- DSP процессор SONY XARINA™
- многопоточность, 30 кадр/сек
- поддерживают протокол ONVIF (ProfileS)
- функции: WDR (120 dB), 2/3 DNR, Defog, ROI (Region of Interest) и другие.
- сетевые протоколы: DDNS, TCP/IP, RTP, RTSP, IPv4 и другие
- имеют форматы сжатия H.264 / MJPEG
- цифровой PTZ, поддержка microSD.
- подключение до 10 пользователей одновременно
- в комплекте бесплатное ПО на 16 каналов с записью и бесплатное ПО на 36 каналов для видеонаблюдения
- поддерживают WEB браузеры Internet Explorer, Mozilla, Firefox, Google Chrome, Safari
- поддерживают мобильное наблюдение iPad / iPhone и Android через приложение EagleEyesили собственный браузер устройства



Модель	AVM500*	AVM521	AVM542D	AVM511	AVM552CH
Максимальное разрешение	2 MP WDR	2 MP WDR	2 MP WDR	2 MP WDR	2 MP WDR
Видеопотоки	4 (H.264, MJPEG)	4 (H.264, MJPEG)	4 (H.264 /MJPEG)	4 (H.264 /MJPEG)	4 (H.264, MJPEG)
Чувствительный элемент	1/2.9" SONY	1/2.9" SONY	1/2.9" SONY	1/2.9" SONY	1/2.9" SONY
Объектив	CS Mount (DC)	f 3.8мм / F1.5	f 2.8 ~ 12мм F1.4~2.8	f 3.8мм / F1.5	f 2.8 ~ 12мм F1.4~2.8
Углы обзора, гор./верт.	--	73,2° / 42,8°	97,4°~27,1°/5 8,1°~15,2°	73,2° / 42,8°	97,4°~27,1°/5 8,1°~15,2°
Чувствительность, лк	0.1 / F1.5	0.1 / F1.5	0.1 / F1.4	1 / F1.4	0.1 / F1.4
Отношение сигнал / шум, дБ	48	48	48	48	48
ИК диоды (шт)	--	1 x Solid Light	3 x Solid Light	--	2 x Solid Light
Дальность ИК	--	15м	30м	--	25м
Доп. Режим ИК	--	--	Да (до 50м)	--	Да (до 35м)
Сдвигаем. ИК фильтр (ICR)	Да	Да	Да	--	Да
Интеллектуальная ИК подсветка	--	Да	Да	--	Да
3D кронштейн	---	Да	Да	Да	---
Вандалозащищенность (ИК)	--	--	Да (ИК 10)	Да (ИК 08)	--
Влагозащищенность (IP)	--	--	IP 66	--	IP 66
Температура	0°C~40°C	0°C~40°C	-20°C~40°C	0°C~40°C	- 40°C~ 50°C
Потребляемый ток	400mA	400mA	850mA	220...290mA	1.3A
БП (в комплект не входит)	12V / 1A	12V / 1A	12V / 1.5A	12V / 1A	12V / 1.5A
ETS (передача тревожных сообщений)	Тревожный вх/вых	Тревожный вх/вых	Тревожный вх/вых	Тревожный вх/вых	Тревожный вх/вых
ПИК детектор	--	76° / 5м	--	--	--
PoE	Да IEEE 802.3af	Да IEEE 802.3af	Да IEEE 802.3af	Да IEEE 802.3af	Да IEEE 802.3af
Поддержка SD карты	Да (64Гб SDHC)	Да (64Гб SDHC)	Да (64Гб SDHC)	Да (64Гб микро SD)	Да (64Гб SDHC)
Микрофон	встроенный, 1 вход	1 вход	1 вход	--	--
Громкоговоритель	1 выход	1 выход	1 выход	--	--
D PTZ	Да	Да	Да	Да	Да
ONVIF	Да (Profile S)	Да (Profile S)	Да (Profile S)	Да (Profile S)	Да (Profile S)
EagleEyes	Да	Да	Да	Да	Да
Детектор движения	Да	Да	Да	Да	Да

* Видекамера поставляется без объектива

AVM503



AVM561H



SONY
Xarina™

AVM571B



AVM583

ONVIF

ОСОБЕННОСТИ:

Скоростные поворотные IP видеокamеры этой серии поддерживают разрешение Full HD 2 Мп (1920x1080 пикселей), могут устанавливаться как в помещении, так и в уличных условиях. Высокое разрешение позволяет получать четкое, резкое изображение при различных углах обзора. Видеокamеры AVM571 и AVM583 комплектуются объективом с трансфокатором с увеличением x10 и x20 и имеют функцию автофокусировки*. Управление поворотной камерой возможно как с специального пульта, так и с клавиатуры видеорегистратора. Питание видеокamер от адаптера или PoE.

* Видеокamera AVM503 обеспечивает вращение только в горизонтальной плоскости.
AVM561 - управляемый объектив с трансфокатором.

ПРЕИМУЩЕСТВА:

- комплектуются матрицей SONY
- DSP процессор SONY XARINA™
- многопоточность, 30 кадр/сек
- цифровой PTZ
- поддерживают протокол ONVIF (Profiles)
- поддерживают сетевые протоколы DDNS, PPPoE, DHCP, NTP, SNTP, TCP/IP, ICMP, SMTP, FTP, HTTP, RTP, RTSP, RTCP, IPv4, Bonjour, UPnP, DNS, UDP, IGMP, QoS
- имеют форматы сжатия H.264 / MJPEG
- подключение до 10 пользователей одновременно
- в комплекте бесплатное ПО на 16 каналов с записью и бесплатное ПО на 36 каналов для видеонаблюдения
- поддерживают WEB браузеры Internet Explorer, Mozilla, Firefox, Google Chrome, Safari
- поддерживают мобильное наблюдение iPad / iPhone и Android через приложение EagleEyes или собственный браузер устройства



Модель	AVM503	AVM561H	AVM571B	AVM583
Максимальное разрешение	2 MP WDR	2 MP WDR	2 MP WDR	2 MP WDR
Видеопотоки	4 (H.264, MJPEG)	4 (H.264, MJPEG)	4 (H.264, MJPEG)	4 (H.264, MJPEG)
Чувствительный элемент	1/2.9" SONY CMOS	1/2.9" SONY CMOS	1/2.9" SONY CMOS	1/2.9" SONY CMOS
Объектив	f 3.8мм / F1.5	x10, f 6 ~ 60 мм F2.0~2.8	x10, f 5 ~ 50 мм F2.0~2.8	x20, f 4,7 ~ 94 мм F2.0~2.8
Углы обзора, гор. / верт.	73.2° / 42.8°	47,4°~5,3°/ 27,5°~3,0°	58,8°~6,35°/ 34,2°~3,5°	3,4°~60,8° / 1,9°~35,3°
Чувствительность, ак	0.1 / F1.5	0.1 / F2.0	0.1 / F2.0	0.1 / F2.0
Отношение сигнал / шум, дБ	48	48	48	48
ИК диоды (шт)	1xSolid Light	3xSolid Light	--	--
Дальность ИК	15м	40м	--	--
Доп. Режим ИК	--	Да (до 60м)	--	--
Сдвигаем. ИК фильтр (ICR)	Да	Да	--	--
Интеллектуальная ИК подсветка	--	Да	--	--
Влагозащищенность (IP)	--	IP 67	IP 67	IP 66
Температура	0°C~40°C	-40°C~50°C	-25°C~50°C	-40°C ~ +50°C
Потребляемый ток	12В, 500мА	12В, 1.3А, 16Вт (PoE);	12В, 0.75А	12В, 0.8А
БП (в комплект не входит)	12В / 1А	12В / 2А	12В / 1А	12В / 1А
ETS (передача тревожных сообщений)	Тревожный вх/вых	Тревожный вх/вых	Тревожный вх/вых	Тревожный вх/вых
PoE	Да IEEE 802.3af	Да IEEE 802.3af	Да IEEE 802.3af	Да IEEE 802.3af
Поддержка SD карты	Да (64Гб SDHC)	--	--	Да (64Гб SDHC)
Авто-фокус	--	Да	Да	Да
Микрофон	встроенный, 1 вход	--	1 вход	--
Громкоговоритель	1 выход	--	1 выход	--
D PTZ	Да	Да	Да	--
ONVIF	Да (Profile S)	Да (Profile S)	Да (Profile S)	Да (Profile S)
EagleEyes	Да	Да	Да	Да
Детектор движения	Да	Да	Да	Да

IP ВИДЕОКАМЕРЫ 2 Мп с PoE

AVM458CH / AVM459BH / AVM400 / AVM428D / AVN420

AVM400*



AVM459BH



AVM458CH



AVM428D



AVN420



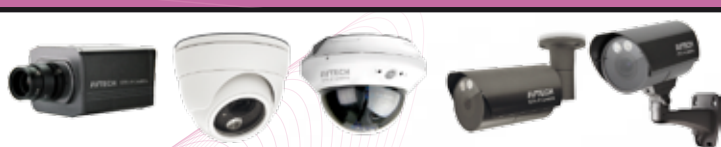
ONVIF

ОСОБЕННОСТИ:

IP видеокamеры этой серии поддерживают разрешение FullHD 2 Мп (1920x1080 пикселей), могут устанавливаться как в помещении, так и в уличных условиях. Высокое разрешение позволяет получать четкое, резкое изображение при различных углах обзора. Ряд моделей этой серии оснащены микрофоном, ИК подсветкой, подогревом.

ПРЕИМУЩЕСТВА:

- комплектуются матрицей SONY
- поддерживают протокол ONVIF (ProfileS)
- многопоточность, 30 кадр/сек
- Solid light - ИК-подсветка с автоматической регулировкой, цифровой PTZ
- оснащены встроенным детектором движения
- сетевые протоколы DDNS, PPPoE, DHCP, TCP/IP, FTP, HTTP, RTP, RTSP, RTCP, IPv4, Bonjour, UPnP, DNS, IGMP, QoS и др.
- имеют форматы сжатия H.264 / MJPEG / MPEG4
- допускают подключение до 10 пользователей одновременно
- в комплекте бесплатное ПО на 16 каналов с записью и бесплатное ПО на 36 каналов для видеонаблюдения
- поддерживают WEB браузеры Internet Explorer, Mozilla, Firefox, Google Chrome, Safari
- поддерживают мобильное наблюдение iPad / iPhone и Android через приложение EagleEyes или собственный браузер устройства



Модель	AVM400*	AVN420	AVM428D	AVM458CH	AVM459BH
Максимальное разрешение	2 MP	2 MP	2 MP	2 MP	2 MP
Видеопотоки	3 (H.264, MJPEG, MPEG4)	H.264 / MPEG4 / MJPEG	H.264 / MPEG4 / MJPEG	4 (H.264, MJPEG, MPEG4)	3 (H.264, MJPEG, MPEG4)
Чувствительный элемент	1/2,9" SONY CMOS	1/2,9" SONY CMOS	1/2,9" SONY CMOS	1/2,9" SONY CMOS	1/2,9" SONY CMOS
Объектив	CS Mount (APD DC)	f 3.8мм / F1.5	f 3.8мм / F1.5	f 3.8мм / F1.5	f 2.8 ~ 12мм F1.4~2.8
Углы обзора, Г / В	--	73,2° / 47,4°	73,2° / 47,4°	65,4° / 49,9°	109~24° / 76~13,5°
Чувствительность, лк	0.1 / F1.5	1 / F1.5	0.1 / F1.5	1 / F1.5 (ИК выкл.)	1 / F1.4
Отношение сигнал / шум, дБ	48	48	48	48	48
ИК диоды (шт)	--	1 x Solid Light	12	2 x Solid Light	2 x Solid Light
Дальность ИК	--	20м	10м	25м	25м
Доп. Режим ИК	--	--	--	Да (до 35м)	Да (до 35м)
Сдвигаем. ИК фильтр (ICR)	Да	Да	Да	Да	Да
Интеллектуальная ИК подсветка	--	Да	--	Да	Да
3D кронштейн	--	Да	Да	--	--
Влагозащищенность (IP)	--	IP 66	--	IP66	IP66
Температура	0°C~40°C	0°C~40°C	0°C~40°C	-40°C~50°C	-40°C~50°C
Питание	12В, 0,2 А	12В, 0,32 А	12В, 0,42 А (ИК вкл)	1,34 А (ИК и подогрев вкл) 20.5W (PoE) ; 20.5W (PoN) ; 17.42W max (DC Adapter)	12В, 1,38А (ИК и подогрев вкл) 19.5W (PoE) ; 19.5W (PoN) ; 16.6W max (DC Adapter)
БП (в комплект не входит)	12В / 1А	12В / 1А	12В / 1А	12В / 1,5А	12В / 1,5А
ETS (передача тревожных сообщений)	Тревожный вх/вых	--	Тревожный вх/вых	Тревожный вх/вых	Тревожный вх/вых
ПИК детектор	--	--	76° / 5м	--	--
PoE	Да IEEE 802.3af	Да IEEE 802.3af	Да IEEE 802.3af	Да IEEE 802.3af	Да IEEE 802.3af
Поддержка SD карты	Да (64Гб SDHC)	--	Да (64Гб SDHC)	Да (64Гб SDHC)	Да (64Гб SDHC)
Микрофон	встроен	--	встроен	--	--
Громкоговоритель	1 выход	--	1 выход	--	--
D PTZ	Да	Да	Да	Да	Да
ONVIF	Да (Profile S)	Да (Profile S)	Да (Profile S)	Да (Profile S)	Да (Profile S)
EagleEyes	Да	Да	Да	Да	Да
Детектор движения	Да	Да	Да	Да	Да

* Видеокамера поставляется без объектива

IP ВИДЕОКАМЕРЫ 1,3 МП

AVM302 / AVM305A / AVM815EZ / AVN320



ONVIF

ОСОБЕННОСТИ:

IP видеокamеры этой серии поддерживают разрешение HD 1,3Мп (1280x1024 пикселей), могут устанавливаться как в помещениях, так и в уличных условиях. Высокое разрешение позволяет получать четкое, резкое изображение при различных углах обзора. Ряд моделей этой серии оснащены микрофоном, ИК подсветкой, подогревом.

ПРЕИМУЩЕСТВА:

- комплектуются матрицей SONY
- поддерживают протокол ONVIF (ProfileS)
- многопоточность, 30 кадр/сек
- Solid light - ИК-подсветка с автоматической регулировкой, цифровой PTZ
- оснащены встроенным детектором движения
- сетевые протоколы DDNS, PPPoE, DHCP, TCP/IP, FTP, HTTP, RTP, RTSP, RTCP, IPv4, Bonjour, UPnP, DNS, IGMP, QoS и др.
- имеют форматы сжатия H.264 / MJPEG / MPEG4
- допускают подключение до 10 пользователей одновременно
- в комплекте бесплатное ПО на 16 каналов с записью и бесплатное ПО на 36 каналов для видеонаблюдения
- поддерживают WEB браузеры Internet Explorer, Mozilla, Firefox, Google Chrome, Safari
- поддерживают мобильное наблюдение iPad / iPhone и Android через приложение EagleEyes или собственный браузер устройства



Модель	AVN320	AVM302	AVN815EZ	AVN305A
Максимальное разрешение	1.3 MP	1.3 MP	1.3 MP	1.3 MP
Видеопотоки	4 (H.264, MPEG4, MJPEG)	3 (H.264, MJPEG, MPEG4)	3 (H.264, MJPEG, MPEG4)	4 (H.264, MJPEG, MPEG4)
Чувствительный элемент	1/3" SONY	1/4" SONY	1/4" SONY	1/3" SONY
Объектив	f 3.8мм / F1.5	f 3.8мм / F1.5	f 3.8мм / F1.5	f 3.8мм / F1.5
Углы обзора, Г / В	65.4° / 49.9°	53.7° / 34.1°	53.7° / 34.1°	65.4° / 49.9°
Чувствительность, лк	1 / F1.5	0.1 / F1.5	0.1 / F1.5	0.1 / F1.5 (ИК выкл.)
Отношение сигнал / шум, дБ	48	48	48	48
ИК диоды (шт)	1 x Solid Light	--	видимая	14
Дальность ИК	20м	--	10м	20м
Доп. Режим ИК	--	--	--	--
Сдвигаем. ИК фильтр (ICR)	Да	--	--	Да
Интеллектуальная ИК подсветка	Да	--	--	--
3D кронштейн	Да	--	--	--
Вандалозащищенность (ИК)	Да (IK 08)	--	--	--
Влагозащищенность (IP)	IP 66	--	--	IP 66
Температура	-20°C~40°C	0°C~40°C	0°C~40°C	-20°C~40°C
Питание	12В, 630mA, 5.8W(PoE); 3W (PoN); 2.43W	12В (PoN); 3W	12В, 0.4А	12В, 350mA, 5.5W (PoE); 5.5W (PoN); 2.43W
БП (в комплект не входит)	12В / 1А	12В / 1А	12В / 1А	12В / 1А
Соединение	UTP	UTP	Wi-Fi 802.11b/g/n	UTP
ETS (передача тревожных сообщений)	--	Тревожный вх/вых	Да Push Video	--
ПИК детектор	--	76° / 6м	76° / 6м	--
PoE	Да IEEE 802.3af	Да IEEE 802.3af	--	Да IEEE 802.3af
Поддержка SD карты	--	Да (64Гб SDHC)	Да (64Гб SDHC)	--
Микрофон	--	встроен	встроен	--
Громкоговоритель	--	встроен	встроен	--
D PTZ	Да	Да	Да	Да
ONVIF	Да (Profile S)	Да (Profile S)	Да (Profile S)	Да (Profile S)
EagleEyes	Да	Да	Да	Да
Детектор движения	Да	Да	Да	Да

СЕТЕВЫЕ ВИДЕОРЕГИСТРАТОРЫ на 4-16 каналов

AVH0401



AVH408P



AVH316



Модель	Фото	Число каналов	Параметры записи	HDD	Выходы	Питание
<p>TOP</p> <p>AVH0401*</p>		4 LAN порта для подключения камер	до 120 кадр/сек@1280x1024, 32Мб/сек	1x4 ТБ	HDMI 1920x1080	DC48В, 1,25А (адаптер в комплекте)
<p>NEW</p> <p>AVH408P</p>		8 LAN портов с PoE Plus для подключения камер	до 120 кадр/сек@1920x1080, 48Мб/сек	2x4 ТБ	HDMI 1920x1080	DC48В, 2,7А (адаптер в комплекте)
<p>NEW</p> <p>AVH316</p>	<p>Push Status</p>	1 LAN порт, до 16 каналов с 16 кан. Коммутатором	до 240 кадр/сек@1280x720, 48Мб/сек до 120 кадр/сек@1920x1080, 48Мб/сек	2x4 ТБ	HDMI, VGA 1920x1080	DC12В, 3А (адаптер в комплекте)

* PoN

СЕТЕВЫЕ ВИДЕОРЕГИСТРАТОРЫ на 16 каналов

AVH516A



AVH516 Plus



AVH516FOS



Модель	Фото	Число каналов	Параметры записи	HDD	Выходы	Питание
 AVH516A		1 LAN порт, до 16 каналов с 16 кан. Коммутатором	до 480 кадр/сек@1920x1080, 120Мб/сек	3x4 Тб	HDMI 1920x1080	DC19В, 3,42А (адаптер в комплекте)
 AVH516FOS	 	1 LAN порт, до 16 каналов с 16 кан. Коммутатором	до 480 кадр/сек@1920x1080, 120Мб/сек FOS - система резервирования записи	3x4 Тб	HDMI 1920x1080	DC19В, 3,42А (адаптер в комплекте)
 AVH516 Plus		1 LAN порт, до 16 каналов с 16 кан. Коммутатором	до 480 кадр/сек@1920x1080, 120Мб/сек	10x4Тб	HDMI 1920x1080	DC19В, 3,42А (адаптер в комплекте)

СЕТЕВЫЕ ВИДЕОРЕГИСТРАТОРЫ

Модель AVH0401

Формат сжатия видео	H.264	
Видеовход	4 LAN порта для подключения IP камер. Автонастройка камер AVTECH	
Выход видео (Full HD)	HDMI	
Разрешение видеовыхода	1920 x 1080	
Запись и резервное копирование		
Запись	До 120 кадр/сек @ 1280 x 1024, 32 Мбит/с	
Режим записи	Ручной / Событие / Тревога / Расписание	
Предварительная запись по тревоге	Да	
Быстрый поиск	Время / Событие	
Устройство резервного копирования	USB флэш-накопитель или по сети	
Аудио		
Выход	ДА (Line Out / HDMI)	
Другие параметры		
Жесткие диски	Один жесткий диск 4ТБ	
Интерфейс SATA	Да	
Интерфейс ESATA	4 HDD (RAID 0 или 1)	
USB Mouse управления	Да	
Уведомление о событии	E-mail	
ИК пульт дистанционного управления	Да	
Key Lock (защита паролем)	Да	
Уровень пользователя	Несколько уровней доступа пользователей с помощью пароля	
PoE / PoN	PoN, 12 Вт на канал	
Рабочая температура	10 °C ~ 40 °C (50 °F ~ 104 °F)	
Источник питания (± 10%)	DC 48 В / 1.25 А (в комплекте)	
Размеры (мм)	345 (Ш) x 68 (Н) x 225 (D)	
Сеть		
Ethernet	LAN: 10 / 100 Мбит/с Интернет: 1000 Мбит/с	
PC наблюдение		
Совместимые операционные системы	Windows 7, Vista и XP	
Совместимость программ	Video Viewer для операционной системы Windows, <ul style="list-style-type: none"> • процессор Intel core i3 или выше, или эквивалентный AMD • 2 Гб оперативной памяти • AGP видеокарта, Direct Draw, 32MB RAM • Windows 7, Vista и XP, DirectX 9.0 или более поздней версии • Internet Explorer 7.x или более поздней версии 	
Минимальные требования к PC для просмотра		
Мобильное наблюдение		
Совместимые устройства	iPhone, iPad и Android мобильные устройства	

Модель AVH408P



Формат сжатия видео	H.264
Видеовход	8 портов LAN 100Мбт/с для подключения камер. Порты поддерживают PoE Plus Автонастройка камер AVTECH
Выход видео (Full HD)	HDMI
Разрешение видеовыхода	1920 x 1080
Запись и резервное копирование	
Запись	До 120 кадр/сек @ 1920 x 1080, 48 Мбит/с
Режим записи	Ручной / Событие / Тревога / Расписание
Предварительная запись по тревоге	Да
Быстрый поиск	Время / Движение / Тревога
Устройство резервного копирования	USB флэш-накопитель или по сети
Аудио	
Выход	HDMI
Другие параметры	
Жесткие диски	До 2-х жестких дисков 4Тб
Интерфейс SATA	Да, подключение дискового массива RAID 0 и RAID 1
USB Mouse управления	Да
Уведомление о событии	Push Video / Push Status / E-mail / Video Mail
ИК пульт дистанционного управления	Да
Key Lock (защита паролем)	Да
Уровень пользователя	4 уровня доступа пользователей с помощью пароля
Рабочая температура	10 °C ~ 40 °C (50 °F ~ 104 °F)
Источник питания (± 10%)	DC 48V / 2.5A (в комплекте)
Размеры (мм)	375 (Ш) x 68(Н) x 264.8 (D)
Сеть	
Ethernet	LAN: 8 портов 100 Мбит/с Интернет (WAN): 1000 Мбит/с
PC наблюдение	
Совместимые операционные системы	Windows 7, Vista и XP
Совместимость программ	Video Viewer для операционной системы Windows, <ul style="list-style-type: none"> • процессор Core i3 или выше, или эквивалентный AMD • 2 Gb оперативной памяти • AGP видеокарта, Direct Draw, 32MB RAM
Минимальные требования к PC для просмотра	<ul style="list-style-type: none"> • Windows 7, Vista и XP, DirectX 9.0 или более поздней версии • Internet Explorer 7.x или более поздней версии
Мобильное наблюдение	
Совместимые устройства	iPhone, iPad и Android мобильные устройства

СЕТЕВЫЕ ВИДЕОРЕГИСТРАТОРЫ

Модель AVH316

Формат сжатия видео	H.264
Видеовход	Один порт локальной сети до 16 каналов с 16-портовым коммутат. Автонастройка камер AVTECH
Выход видео (Full HD)	HDMI & VGA
Разрешение видеовыхода	1920 x 1080
Запись и резервное копирование	
Запись	240 кадр/сек @ 1280 x 720, 48 МБ/с 120 IPS кадр/сек 1920 x 1080, 48 МБ/с широкий спектр настроек режима записи по каждому каналу
Режим записи	Ручной /Событие / Тревога / Расписание
Предварительная запись по тревоге	Да
Быстрый поиск	Время / Событие
Устройство резервного копирования	USB флэш-накопитель или по сети
Аудио	
Выход	ДА (Line Out / HDMI)
Другие параметры	
Жесткие диски	До двух жестких дисков 4TB
Интерфейс SATA	Да
Интерфейс ESATA	4 HDD (RAID 0 или 1)
USB Mouse управления	Да
Уведомление о событии	Push Status / Push Video
ИК пульт дистанционного управления	Да
Key Lock (защита паролем)	Да
Уровень пользователя	Несколько уровней доступа пользователей с помощью пароля
Рабочая температура	10 °C~ 40°C
Источник питания (± 10%)	DC 12 В / 3 А
Размеры (мм)	375 (Ш) x 68 (Н) x 264 (Г)
Сеть	
Ethernet	LAN: 10 / 100 Мбит/с Интернет: 1000 Мбит/с
PC наблюдение	
Совместимые операционные системы	Windows 7, Vista и XP
Совместимость программ	Video Viewer для операционной системы Windows, <ul style="list-style-type: none"> • процессор Intel core i3 или выше, или эквивалентный AMD • 2 Гб оперативной памяти • AGP видеокарта, Direct Draw, 32MB RAM • Windows 7, Vista и XP, DirectX 9.0 или более поздней версии • Internet Explorer 7.x или более поздней версии
Минимальные требования к PC для просмотра	
Мобильное наблюдение	
Совместимые устройства	iPhone, iPad и Android мобильные устройства



Модель AVH516A



Формат сжатия видео	H.264
Видеовход	Один порт локальной сети до 16 каналов с 16-портовым коммутат. Автонастройка камер AVTECH
Выход видео (Full HD)	HDMI
Разрешение видеовыхода	1920 x 1080
Запись и резервное копирование	
Запись	16CH режим: До 480 кадр/сек @ 1920 x 1080, 120 МБ/с
Режим записи	Ручной / Событие / Тревога / Расписание
Предварительная запись по тревоге	Да
Быстрый поиск	Время / Событие
Устройство резервного копирования	USB флэш-накопитель или по сети
Аудио	
Выход	ДА (Line Out / HDMI)
Другие параметры	
Жесткие диски	До трех жестких дисков 4TB
Интерфейс SATA	Да
Интерфейс ESATA	4 HDD (RAID 0 или 1)
USB Mouse управления	Да
Уведомление о событии	Push Status / Push Video / Message mail
ИК пульт дистанционного управления	Да
Key Lock (защита паролем)	Да
Уровень пользователя	Несколько уровней доступа пользователей с помощью пароля
Рабочая температура	10 °C ~ 40 °C (50 °F ~ 104 °F)
Источник питания (± 10%)	DC 19В / 3.42 А
Размеры (мм)	432 (Ш) x 90 (Н) x 326 (Г)
Сеть	
Ethernet	LAN: 1000 Мбит/с Интернет: 1000 Мбит/с
PC наблюдение	
Совместимые операционные системы	Windows 7, Vista и XP
Совместимость программ	Video Viewer для операционной системы Windows, <ul style="list-style-type: none"> • процессор Intel core i3 или выше, или эквивалентный AMD • 2 Гб оперативной памяти • AGP видеокарта, Direct Draw, 32MB RAM
Минимальные требования к PC для просмотра	<ul style="list-style-type: none"> • Windows 7, Vista и XP, DirectX 9.0 или более поздней версии • Internet Explorer 7.x или более поздней версии
Мобильное наблюдение	
Совместимые устройства	iPhone, iPad и Android мобильные устройства

СЕТЕВЫЕ ВИДЕОРЕГИСТРАТОРЫ

Модель AVH516 FOS

Формат сжатия видео	H.264
Видеовход	Один порт локальной сети до 16 каналов с 16-портовым коммутат. Автонастройка камер AVTECH
Выход видео (Full HD)	HDMI & VGA
Разрешение видеовыхода	1920 x 1080
Запись и резервное копирование	
Запись	16CH режим: До 480 кадр/сек @ 1920 x 1080, 120 Мб/с Fail Over Server - режим резервирования системы по записи. Контроль работы до 7-ми сетевых видеорегистраторов.
Режим записи	Ручной / Событие / Тревога / Расписание
Предварительная запись по тревоге	Да
Быстрый поиск	Время / Событие
Устройство резервного копирования	USB флэш-накопитель или по сети
Аудио	
Выход	ДА (Line Out / HDMI)
Другие параметры	
Жесткие диски	До трех жестких дисков 4ТБ
Интерфейс SATA	Да
Интерфейс eSATA	4 HDD (RAID 0 или 1)
USB Mouse управления	Да
Уведомление о событии	Push Status / Push Video / Message mail
ИК пульт дистанционного управления	Да
Key Lock (защита паролем)	Да
Уровень пользователя	Несколько уровней доступа пользователей с помощью пароля
Рабочая температура	10 °C ~ 40 °C (50 °F ~ 104 °F)
Источник питания (± 10%)	DC 19В / 3,42 А
Размеры (мм)	432 (Ш) x 90 (Н) x 326 (Г)
Сеть	
Ethernet	LAN: 1000 Мбит/с Интернет: 1000 Мбит/с
РС наблюдение	
Совместимые операционные системы	Windows 7, Vista и XP
Совместимость программ	Video Viewer для операционной системы Windows, <ul style="list-style-type: none"> • процессор Intel core i3 или выше, или эквивалентный AMD • 2 Гб оперативной памяти • AGP видеокарта, Direct Draw, 32MB RAM • Windows 7, Vista и XP, DirectX 9.0 или более поздней версии • Internet Explorer 7.x или более поздней версии
Минимальные требования к РС для просмотра	
Мобильное наблюдение	
Совместимые устройства	iPhone, iPad и Android мобильные устройства



Модель AVH516 Plus



Формат сжатия видео	H.264
Видеовход	Один порт локальной сети до 16 каналов с 16-портовым коммутат. Автонастройка камер AVTECH
Выход видео (Full HD)	HDMI
Разрешение видеовыхода	1920 x 1080
Запись и резервное копирование	
Запись	16CH режим: До 480 кадр/сек @ 1920 x 1080, 120 МБ/с
Режим записи	Ручной / Событие / Тревога / Расписание
Предварительная запись по тревоге	Да
Быстрый поиск	Время / Событие
Устройство резервного копирования	USB флэш-накопитель или по сети
Аудио	
Выход	ДА (Line Out / HDMI)
Другие параметры	
Жесткие диски	До 10 жестких дисков 4TB
Интерфейс SATA	Да
Интерфейс eSATA	4 HDD (RAID 0 или 1)
USB Mouse управления	Да
Уведомление о событии	Push Status / Push Video / Message mail
ИК пульт дистанционного управления	Да
Key Lock (защита паролем)	Да
Уровень пользователя	Несколько уровней доступа пользователей с помощью пароля
Рабочая температура	10 °C ~ 40 °C (50 °F ~ 104 °F)
Источник питания (± 10%)	DC 19В / 3.42 А
Размеры (мм)	250 (Ш) x 138 (Н) x 326 (Г)
Сеть	
Ethernet	LAN: 1000 Мбит/с Интернет: 1000 Мбит/с
PC наблюдение	
Совместимые операционные системы	Windows 7, Vista и XP
Совместимость программ	Video Viewer для операционной системы Windows, <ul style="list-style-type: none"> • процессор Intel core i3 или выше, или эквивалентный AMD • 2 Гб оперативной памяти • AGP видеокарта, Direct Draw, 32MB RAM
Минимальные требования к PC для просмотра	<ul style="list-style-type: none"> • Windows 7, Vista и XP, DirectX 9.0 или более поздней версии • Internet Explorer 7.x или более поздней версии
Мобильное наблюдение	
Совместимые устройства	iPhone, iPad и Android мобильные устройства

ДОПОЛНИТЕЛЬНОЕ ОБОРУДОВАНИЕ ДЛЯ IP СИСТЕМ

AVX912R / T / AVX916R/T / AVX931VB

AVX912R / T



AVX931VB



AVX916R/T

AVX912 R/T

Конвертер Ethernet over Coaxial (EoC) (активный приемник+передатчик). Позволяет передавать Ethernet по коаксиальному кабелю. Используется для подключения IP-камер через коаксиальный кабель (замена аналоговой системы на новую с IP-камерами используя старые коаксиальные кабели). Дальность до 400м с кабелем не хуже 5C2V. Скорость передачи потока от одной или нескольких IP-камер: 22 Мбит/сек, BNC/RJ-45, адаптер питания =5В/2А. Комплект приемник и передатчик (потребление 2,2Вт), 92×69×15мм, 10°С-40°С.

AVX916 R/T

Конвертер HDMI over Coaxial (HDMIoC) (активный приемник+передатчик). Позволяет передавать через коаксиальный кабель сигнал HDMI (аудио и видео) и сигналы управления от USB-мышки для управления видеорегистратором. Дальность передачи через коаксиальный кабель до 70м с кабелем не хуже RG6. Выход HDMI – 1080P / 50Гц, разъемы: BNC/HDMI/USB, соединительный кабель USB-USB в комплекте, адаптер питания =5В/0,5А. Комплект приемник и передатчик (потребление 2,5Вт), 92×69×15мм, 10°С-40°С.

AVX931VB

IP-сервер 1-канал видео, 1 аудио (вх./вых.). Преобразует аналоговый видеосигнал (PAL/NTSC) в цифровой (IP, Ethernet), используется для подключения аналоговых видеокамер в IP-систему. Разрешение 704x576 / 25 кадров/с, H.264/MPEG4/MJPEG, поддержка ONVIF, dualstream, Push Video, детектор движения, уведомления о тревоге и передача видео или фото по FTP/Email, порт RS-485 для управления поворотными камерами по протоколам Pelco-D/Pelco-P/AVTech, N.O./N.C. вход/выход тревоги, Поддержка microSD карты памяти (до 64Гб) и функции «Watch Dog» – контроль состояния видеосервера, протоколы DDNS, PPPoE, DHCP, NTP, SNTP, TCP/IP, ICMP, SMTP, FTP, HTTP, RTP, RTSP, RTCP, IPv4, Bonjour, UPnP, DNS, UDP. Подключение до 10 сетевых пользователей одновременно, 10/100 Based-T Ethernet. Софт для PC: бесплатно до 16 каналов с записью — ПО VideoViewer для Windows и MAC, бесплатно до 36 каналов - ПО С.М.S. для Windows 7, WEB-браузеры Internet Explorer, Mozilla Firefox, Google Chrome, Safari. Мобильное наблюдение: iPad / iPhone / Android/BlackBerry/WinnMobile/Symbian/ через приложение EagleEyes или собственный браузер устройства. Питание =12В/1А (адаптер в комплекте), металлический корпус 118.6x75x28.6мм, 0°~ 40°С.

AVX913R6 / HDM02 (AVX917)

AVX913R6

HDM02
(AVX917)**AVX913R6**

Конвертер PoweroverNetwork (PON) (6-канальный PON-коммутатор, 14,4Вт/0,3А на канал). Позволяет подключить 6 IP видеокamer с передачей питания PoE к видеокamerе (возможно увеличение к-ва подключаемых камер при соединении нескольких AVX913R6). Дальность передачи через UTP4 кабель до 100м. Разъемы: 6шт PoN порт 10/100 Based-T (RJ45) для IP видеокamer, порт Ethernet 10/100/1000 Based-T -2шт (RJ45), порт USB; мощность PoE 86Вт (14,4Вт на канал), адаптер питания =48В в комплекте, 240×140×45,5мм, 10°C-40°C.

HDM (AVX917)

Матричный коммутатор HDMI на 4входа/1выход. Подключение до 4 DVR или NVR на один монитор (по HDMI или BNC). Режимы отображения подключенных источников видеосигнала HDMI на мониторе: 4 источника/ полный экран выбранного источника/ последовательное переключение источников. Входы: 4 шт HDMI, USB-мышь для управления переключением. Выходы: HDMI и BNC на монитор, 4шт USB-выхода для мыши. HDMI разрешение 1080р, аудио 48кГц; адаптер питания =12А в комплекте, 0°~ 40°C

ВИДЕООБОРУДОВАНИЕ HD-CCTV

ТЕХНОЛОГИЯ AVTECH HD-CCTV

Технология HD-CCTV разработана AVTech основана на новом стандарте **HD-TVI** и позволяет одновременно передавать звук, сигналы тревоги и управления, а также видеоизображение с разрешением **FullHD (1080P) по обычному коаксиальному кабелю 75 Ом**. Это позволяет **с минимальными затратами** модернизировать существующие аналоговые системы и получить качество **цифрового IP видеонаблюдения**. В сравнении с IP системами технология AVTech HD-CCTV имеет преимущества:

- Низкая стоимость оборудования и простота настройки и обслуживания;
- Передача сигнала на расстояние до 500 метров без использования дополнительного оборудования;
- Переход на HD-CCTV не требует замены кабелей, что снижает затраты при модернизации аналоговой системы видеонаблюдения;
- Возможность записи видеорегистраторами сигнала от аналоговых видеокамер (распознавание типа подключаемых камер регистраторами AVTech HD-CCTV происходит автоматически);
- Отсутствуют риски «обрушения» системы безопасности по причине хакерских атак из внешних компьютерных сетей;
- Отсутствуют временные задержки при передаче сигнала и снижение качества из-за сжатия видеосигнала.

ТЕХНОЛОГИЯ AVTECH HD-CCTV



В настоящее время HD-CCTV на базе стандарта HD-TVI имеет лидирующие позиции в области видеонаблюдения. Ее потенциал долгое время будет определять направление развития в сфере видеонаблюдения.

ВИДЕООБОРУДОВАНИЕ HD-CCTV

ВИДЕОКАМЕРЫ HD-CCTV

В ассортименте AVTech присутствует широкий спектр моделей видеокамер для различных применений: купольные, цилиндрические уличные, скоростные поворотные видеокамеры.

ОСОБЕННОСТИ ВИДЕОКАМЕР AVTECH HD-CCTV :

- Режим **WDR** для качественного отображения участков с разным освещением;
- Технология **Solid Light** предотвращает засветку изображения, автоматически регулируя яркость ИК-подсветки, продлевает срок службы светодиода;
- Тревожные входы / выходы для подключения внешних устройств;
- Настройка видеокамеры с видеорегистратора;
- Технология BLC – компенсация задней засветки.



ВИДЕОРЕГИСТРАТОРЫ HD-CCTV

Видеорегистраторы AVTECH HD-CCTV поддерживают как камеры **HD-TVI с разрешением FullHD (1080P), так и традиционные аналоговые камеры**. Они обеспечивают запись с разрешением 1080P, 960H и D1. Для каждого канала отдельно настраивается разрешение и частота кадров. Многоканальные регистраторы AVTech HD-CCTV имеют большой набор видеовыходов для подключения устройств отображения: HDMI, VGA и BNC.



ОСОБЕННОСТИ ВИДЕОРЕГИСТРАТОРОВ AVTECH HD-CCTV :

- **EaZy Networking** – облачный сервис AVTech – позволяет настроить автоматическое соединение с Интернет в три этапа с помощью мобильного приложения EagleEyes
- **Push Status и Push Video** – удаленное информирование о событиях в системе на мобильные устройства iOS и Android в приложение EagleEyes
- Интеллектуальная видеоаналитика IVA: виртуальная граница, подсчет потока, обнаружение несанкционированного поворота или расфокусирования камеры.
- Удаленное наблюдение с помощью Internet Explorer, iOS и Android устройств







ВИДЕОКАМЕРЫ HD ССТV

Серия	Модель	Фото	Чувствительный элемент	Разрешение	Характеристики объектива	ИК-подсветка	Входы выходы тревоги	Степень защиты	Примечание
Professional	NEW AVT420		1/2.8" SONY CMOS	1080P 25fps	f3.6мм / F1.8	12 диодов 10м	1вход 1выход	-	WDR120dB, 3D кронштейн
	NEW AVT503S		1/2.8" SONY CMOS	1080P 25fps	f3.6мм / F1.8	1 диод Solid Light 15м	1вход 1выход	-	WDR 120dB, Вращение по горизонтали.
	NEW AVT450		1/2.8" SONY CMOS	1080P 25fps	f3.6мм / F1.8	30 диодов 20 м	1вход 1выход	IP66	WDR 120dB, f2.8мм - опция
	NEW AVT553		1/2.8" SONY CMOS	1080P 25fps	f2.8 ~ 12мм / F1.4 ~ f2.8 трансфокатор	2 диод Solid Light 30м	1вход 1выход	IP66	WDR 120dB, Автофокус
	NEW AVT592		1/2.8" SONY CMOS	1080P 25fps	f4.7 ~ 94мм / F1.6 ~ f3.5 трансфокатор	10 диод Solid Light 150м	1вход 1выход	IP65	WDR 120dB, Автофокус
Standard	NEW DG102		1/2.7" CMOS	1080P 25fps	f3.6мм / F1.8	-	-	-	BLC*
	NEW DG103		1/2.7" CMOS	1080P 25fps	f3.6мм / F1.8	21 диод 20 м	-	-	BLC
	NEW DG104		1/2.7" CMOS	1080P 25fps	f3.6мм / F1.8	12 диодов 15 м	-	IP66	BLC
	NEW DG105		1/2.7" CMOS	1080P 25fps	f3.6мм / F1.8	12 диодов 15 м	-	IP66	BLC
	NEW DG105SE		1/2.7" CMOS	1080P 25fps	f3.6мм / F1.8	12 диодов 15 м	-	IP66	BLC
	NEW DG205		1/2.7" CMOS	1080P 25fps	f2.8 ~ 12мм / F1.4 ~ f2.8	12 диодов 15м	-	IP66	BLC
	NEW DG206		1/2.7" CMOS	1080P 25fps	f2.8 ~ 12мм / F1.4 ~ f2.8	24 диода 25м	-	IP66	BLC

* BLC - компенсация встречной засветки.

WDR (Wide Dynamic Range) - широкий динамический диапазон позволяет камере на одном изображении одинаково хорошо показывать участки с сильным и слабым освещением.

ВИДЕОРЕГИСТРАТОРЫ HD CCTV

Серия	Модель	Фото	Кол-во каналов	Максимальная скорость записи	HDD (шт)*	Входы видео	Выходы видео	Питание	Входы/Выходы тревоги	Входы/Выходы аудио	Примечание
Standard	NEW DG1004		4	60 кадр/сек 1920x1080 120 кадр/сек 1280x720	2	1080P 720P 960H D1 (Hybrid)	HDMI VGA BNC	12В, 3А	-	1/1	Camera Control, Push Status
	NEW AVT204		4	60 кадр/сек 1920x1080 120 кадр/сек 1280x720	2	1080P 720P 960H D1 (Hybrid)	HDMI VGA BNC	12В, 3А	4/1	1/1	EaZy Networking, Push Status, Camera Control, Push Status
Professional	NEW AVT208		8	120 кадр/сек 1920x1080 240 кадр/сек 1280x720	3	1080P 720P 960H D1 (Hybrid)	HDMI VGA BNC	19В, 3,42А	8/1	4/2	Camera Control, IVS, eSATA, Smart Box Integration (IOT).
	NEW AVT216		16	240 кадр/сек 1920x1080 480 кадр/сек 1280x720	3	1080P 720P 960H D1 (Hybrid)	HDMI VGA BNC	19В, 3,42А	8/1	4/2	Camera Control, IVS, eSATA, Smart Box Integration (IOT).
	NEW AVT248		8	240 кадр/сек 1920x1080 240 кадр/сек 1280x720	6	1080P 720P 960H D1 (Hybrid)	HDMI VGA BNC	19,5В, 6,15А	8/1	4/2	EaZy Networking, Push Video, Push Status, Camera Control, IVS, eSATA, Trident CMS Integration, Smart Box Integration (IOT).
	NEW AVT236		16	240 кадр/сек 1920x1080 480 кадр/сек 1280x720	6	1080P 720P 960H D1 (Hybrid)	HDMI VGA BNC	19,5В, 6,15А	8/1	4/2	EaZy Networking, Push Video, Push Status, Camera Control, IVS, eSATA, Trident CMS Integration, Smart Box Integration (IOT).

* - поддерживаются HDD до 4 Тб.

Поддерживаемые технологии



ВИДЕОКАМЕРЫ HD-CCTV (HD-TVI)

DG102 / DG103 / DG104 / DG206

DG102



DG103



DG104



DG206



ОСОБЕННОСТИ:

Серия цветных купольных видеокамер технологии HD CCTV (HD-TVI) – новинка систем видеонаблюдения. Видеокамеры этого стандарта поддерживают максимальное разрешение 2 Мп (1920 x 1080 пикс), что позволяет получать четкое, детализированное изображение, соответствующее разрешению IP видеосистем. При этом сохраняется простота подключения и настройки, свойственные аналоговым видеосистемам, при значительно более низкой стоимости оборудования по сравнению с IP системами. Технология HD CCTV (HD-TVI) позволяет передавать видеосигнал на расстояние до 500 м по стандартному коаксиальному кабелю с сохранением высокого качества изображения, при этом отсутствует задержка, свойственная IP системам. Настройка параметров видеокамер может осуществляться с HD CCTV видеорегистратора AVTECH по тому же коаксиальному кабелю по технологии DCCS.

ПРЕИМУЩЕСТВА:

- простое подключение и настройка
- разрешение 2 Мп
- возможность наблюдения протяженных объектов с помощью скоростной поворотной камеры
- ИК подсветка от 15 до 25 м
- режим День-Ночь (перемещаемый ИК фильтр)
- высокая влагозащищенность (IP66, IP67)
- передача сигнала на 500 метров



Модель	DG102	DG103	DG104	DG206
Чувствительный элемент	1/2.7" CMOS	1/2.7" CMOS	1/2.7" CMOS	1/2.7" CMOS
Разрешение	1080P/25fps	1080P/25fps	1080P/25fps	1080P/25fps
Чувствительность	0,1 лк / F1.8	0,1 лк / F1.8 0 лк (ИК вкл)	0,1 лк / F1.8 0 лк (ИК вкл)	0,1 лк / F1.8 0 лк (ИК вкл)
Объектив	3,6 мм / F1.8	3,6 мм / F1.8	3,6 мм / F1.8	2,8...12мм / F1.4 - 2.8
Электронный затвор (автоматический)	1/30...1/720000	1/30...1/720000	1/30...1/720000	1/30...1/720000
Отношение сигнал / шум, дБ	48	48	48	48
Режим освещенности	-	День / Ночь (перемещаемый ИК фильтр)	День / Ночь (перемещаемый ИК фильтр)	День / Ночь (перемещаемый ИК фильтр)
ИК -подсветка, м	-	20 (21 ИК диод)	15 (12 ИК диодов)	25 (24 ИК диода)
Баланс белого	Авто / PUSH / Пользовательск/ 8000K / 6000K / 4200K / 3200K	Авто / PUSH / Пользовательск/ 8000K / 6000K / 4200K / 3200K	Авто / PUSH / Пользовательск/ 8000K / 6000K / 4200K / 3200K	Авто / PUSH / Пользовательск/ 8000K / 6000K / 4200K / 3200K
Диафрагма	AES	AES	AES	AES
Регулировка резкости	Есть	Есть	Есть	Есть
Широкий динамический диапазон (WDR)	-	-	-	-
Компенс встречной засветки (BLC)	Есть	Есть	Есть	Есть
Устранение мерцания	50Гц / 60Гц / Выкл	50Гц / 60Гц / Выкл	50Гц / 60Гц / Выкл	50Гц / 60Гц / Выкл
Питание	12 В, 100 мА	12 В, 200 мА	12В, 200мА	12В, 300мА
Влагозащитенность	-	-	IP66	IP66
Рабочая температура	0°C~+40°C	0°C~+40°C	-20°C~+40°C	-20°C~+40°C
Габариты, мм	Ø100×60	Ø94,1×70,7	Ø92,6×79,5	Ø138 × 100

ВИДЕОКАМЕРЫ HD-CCTV (HD-TVI)

DG105 / DG205 / AVT592



ОСОБЕННОСТИ:

Серия цветных видеокамер технологии HD CCTV (HD-TVI) для установки в уличных условиях – новинка систем видеонаблюдения. Видеокамеры этого стандарта поддерживают максимальное разрешение 2 Мп (1920 x 1080 пикс), что позволяет получать четкое, детализированное изображение, соответствующее разрешению IP видеосистем. При этом сохраняется простота подключения и настройки, свойственные аналоговым видеосистемам, при значительно более низкой стоимости оборудования по сравнению с IP системами. Технология HD CCTV (HD-TVI) позволяет передавать видеосигнал на расстояние до 500 м по стандартному коаксиальному кабелю с сохранением высокого качества изображения, при этом отсутствует задержка, свойственная IP системам. Настройка параметров видеокамер и управление поворотной камерой может осуществляться с HD CCTV видеорегистратора AVTECH по тому же коаксиальному кабелю по технологии DCCS.

ПРЕИМУЩЕСТВА ПОВОРОТНОЙ КАМЕРЫ AVT592:

- мощная ИК подсветка Solid Light до 150 м
- x20 оптическое + x16 цифровое увеличение
- автофокус
- вращение на 360 градусов поворотной камеры
- 256 предустановок в 4 группы
- широкий динамический диапазон (WDR)
- входы / выходы тревоги, аудио входы / выходы
- Hot Point - быстрое перемещения камеры в запрограммированную позицию



Модель	DG105	DG205	AVT592
Чувствительный элемент	1/2.7" CMOS	1/2.7" CMOS	1/2.8" SONY CMOS
Разрешение	1080P/25fps	1080P/25fps	1080P/25fps
Чувствительность	0,1 лк / F1.8 0 лк (ИК вкл)	0,1 лк / F1.8 0 лк (ИК вкл)	0,1 лк / F1.8 0 лк (ИК вкл)
Объектив	3,6 мм / F1.8	2,8...12мм / F1.4 - 2.8	4,7...94мм / F1.6 - 3.5
Электронный затвор (автоматический)	1/30...1/720000	1/30...1/720000	1/7.5...1/10000
Отношение сигнал / шум, дБ	48	48	48
Режим освещенности	День / Ночь (перемещаемый ИК фильтр)	День / Ночь (перемещаемый ИК фильтр)	День / Ночь (перемещаемый ИК фильтр)
ИК -подсветка, м	15 (12 ИК диод)	15 (12 ИК диодов)	150 (10 ИК диода) Solif Light
Баланс белого	Авто / PUSH / Пользовательск/ 8000K / 6000K / 4200K / 3200K	Авто / PUSH / Пользовательск/ 8000K / 6000K / 4200K / 3200K	Авто / 2500K / 3200K / 4200K / 5800K / 9500K
Диафрагма	AES	AES	AES
Регулировка резкости	Есть	Есть	Есть
Широкий динамический диапазон (WDR)	-	-	Есть (120 дБ)
Компенс встречной засветки (BLC)	Есть	Есть	Есть
Устранение мерцания	50Гц / 60Гц / Выкл	50Гц / 60Гц / Выкл	50Гц / 60Гц / Выкл
Питание	12 В, 200 мА	12В, 200мА	AC 24В, 1,5А DC 19В, 2.1А
Влагозащищенность	IP66	IP66	IP65
Рабочая температура	-20°C~+40°C	-20°C~+40°C	-20°C~+40°C
Габариты, мм	Ø72,1×67×185	96×87×272	Ø228 × 340

ВИДЕОРЕГИСТРАТОРЫ HD-CCTV (HD-TVI)

DG1004 / AVT204 / AVT208 / AVT216

DG1004

AVT204



AVT208



AVT216



ОСОБЕННОСТИ:

Серия профессиональных видеорегистраторов технологии HD CCTV (HD-TVI) с высокой функциональностью, поддержкой функции Push Video, Push Status, функции интеллектуальной видеоаналитики (IVS), возможностью управления видеокameraми AVTECH HD CCTV (HD-TVI) по коаксиальному кабелю. Технология EdZy Networking, позволяет легко настроить подключение к камере из сети Интернет по DHCP. Гибридный режим – поддержка аналоговых видеокameraм 960H/ D1 и видеокameraм HD CCTV (HD-TVI).

ПРЕИМУЩЕСТВА:

- количество видеовходов – 4 / 8 / 16
- максимальное разрешение при записи Full HD (1920 x 1080) по всем каналам
- режим работы пентаплекс: отображение текущего видеоизображения, запись, воспроизведение, работа по сети
- входы / выходы тревоги (Push Video)
- удаленное наблюдение и управление с помощью iPhone, iPad, Android мобильных устройств
- входы / выходы тревоги (Push Video)
- выходы HDMI, VGA и BNC



Модель	DG1004	AVT204	AVT208	AVT216
Входы видео	4 канала	4 канала	8 канала	16 каналов
Стандарт сжатия	H.264			
Уровни компрессии	3 уровня компрессии			
Скорость записи разрешение на канал	15 к/с 1920 x 1080 30 к/с 1008 x 720 30 к/с 960 x 540 25 к/с 704 x 576 25 к/с 704 x 288 25 к/с 352 x 288	15 к/с 1920 x 1080 30 к/с 1008 x 720 30 к/с 960 x 540 25 к/с 704 x 576 25 к/с 704 x 288 25 к/с 352 x 288	15 к/с 1920 x 1080 30 к/с 1008 x 720 30 к/с 960 x 540 25 к/с 704 x 576 25 к/с 704 x 288 25 к/с 352 x 288	15 к/с 1920 x 1080 30 к/с 1008 x 720 30 к/с 960 x 540 25 к/с 704 x 576 25 к/с 704 x 288 25 к/с 352 x 288
Многозадачность	Пентаплекс: наблюдение, запись, просмотр, архивация, работа по сети одновременно			
Видеовыходы	1 BNC, 1 VGA, 1 HDMI	1 BNC, 1 VGA, 1 HDMI	1 BNC, 1 VGA, 1 HDMI	1 BNC, 1 VGA, 1 HDMI
Входы/выходы аудио	1 / 1	1 / 1	4 / 2 (моно)	4 / 2 (моно)
Передача аудио по сети	Да	Да	Да	Да
Входы/выходы тревоги	-	4 / 1 (4 для Push Video)	8 / 1 (8 для Push Video)	8 / 1 (8 для Push Video)
Количество и емкость жестких дисков SATA	2 HDD до 4 Тб, e-SATA	2 HDD до 4 Тб, e-SATA	3 HDD до 4 Тб, e-SATA	3 HDD до 4 Тб, e-SATA
Видеоаналитика IVA	-	Есть	Есть	Есть
EaZy Network	Есть	Есть	Есть	Есть
Управление камерами DCCS	Есть	Есть	Есть	Есть
Детектор движения	Детектор движения (16x12 зон, настраивается 3 параметра) запись предтревоги			
Архивация	USB, сеть			
Средства управления и работы по сети	CMS ПО VideoViewer в комплекте (ОС Windows, MAC) до 10 пользоват. 256 каналов, WEB- браузеры			
Мобильное видеонаблюдение	iPhone, iPad, Android (встроенный web-браузер или приложение EagleEyes)			
Оповещение по тревоге	Push Status (iPad, iPhone, Android), FTP, E-mail	Push Video, Push Status (iPad, iPhone, Android), FTP, E-mail	Push Video, Push Status (iPad, iPhone, Android), FTP, E-mail	Push Video, Push Status (iPad, iPhone, Android), FTP, E-mail
PTZ	Есть	Есть	Есть	Есть
ИК управление	Да (встроенный приемник ИК)			
Питание (адаптер в комплекте)	12В / 3А	12В / 3А	19В / 3,42А	19В / 3,42А
Габариты, мм	375 x 61 x 281	343 x 61 x 281	430 x 65 x 338	432 x 90 x 338

АНАЛОГОВЫЕ ВИДЕОКАМЕРЫ 700ТВА (960Н)






Серия	Модель	Фото	Чувствительный элемент и DSP	Разрешение	Чувствительность	Объектив	ИК -подсветка, м	Питание	Влагозащитенность
Premium	MC100*		1/3" SONY Super HAD CCD 960H DSP SONY Effio-E	700	0,1 лк / F2.0	-	-	12В, 80мА	-
	MC200S		1/3" HR Color CCD	700	0,1 лк / F2.0	3,6 мм / F1.4	-	12В, 70мА	-
	MC360S		1/3" HR Color CCD	700	0,15лк / F2.0	3,8.... 9,5 мм / F1.4	15 (17 ИК диодов)	12В, 70мА / 220мА	IP66
	MC37		1/3" HR Color CCD	540	0,1лк / F2.0	3,8.... 9,5 мм / F1.4	25 (36 ИК диодов)	12В, 65мА / 360мА	IP66

* Дополнительные возможности:
 BLC, HLC, DWDR (ATR), AGC (APU), встроенный микрофон,
 режим зеркального отображения, 4 зоны маскирования,
 экранное меню на русском языке, аудио выход.
 Объектив поставляется отдельно.

ОСОБЕННОСТИ:

- Все видеокamеры поддерживают высокое разрешение 700 ТВА.
- Чувствительным элементом являются CCDматрицы SONYили Sharp
- Высокая чувствительность 0,05 – 0,1 лк
- Для работы в темное время суток часть видеокamер оснащена ИК –подсветкой
- Для уличной установки служат модели: MC360S и MC37
- Удобство монтажа

АНАЛОГОВЫЕ ВИДЕОКАМЕРЫ 700ТВЛ (960Н)

Серия	Модель	Фото	Входы видео	Скорость записи, разрешение (пикс) на канал	Видеовыходы	Входы / выходы аудио	HDD	Дополнительные возможности	Питание (блок питания в комплекте)
Professional	MR4H (EZ)		4 канала Real Time 960Н	25 к/с 960 x 576 25 к/с 704 x 576 25 к/с 704 x 288 25 к/с 352 x 288	1 VGA, 1 HDMI 1920x1080	4 / 1	1 HDD до 4 Тб, e-SATA	-	12В, 3А
	 LR83H-RT (EZ)		8 каналов Real Time 960Н	25 к/с 960 x 576 25 к/с 704 x 576 25 к/с 704 x 288 25 к/с 352 x 288	1BNC, 1 VGA до 1600x1200, HDMI Full HD	4 / 1	1 HDD до 4 Тб e-SATA	Push Video и Push Status (iPad, iPhone, Android)	19 В
	 LR16H-RT (EZ)		16 каналов Real Time 960Н	25 к/с 960 x 576 25 к/с 704 x 576 25 к/с 704 x 288 25 к/с 352 x 288	1 VGA до 1600x1200, HDMI 1920x1080	4 / 1	2 HDD до 4 Тб e-SATA	Push Video и Push Status (iPad, iPhone, Android)	19 В

ОСОБЕННОСТИ:

- формат сжатия видеосигнала H.264
- управление поворотными камерами по протоколу Pelco-D или P
- интеллектуальный видеодетектор движения с настройкой по каждому каналу зоны обнаружения (16x12), чувствительности и размера детектируемого объекта
- **EaZy Networking** – облачный сервис AVTech, позволяющий просто настроить автоматическое соединение с Интернет в три этапа, с помощью мобильного приложения EagleEyes.

Аналоговые видеорегистраторы. Серии Middle и Light

DVR MR4H(EZ) / LR83H-RT(EZ) / LR16H-RT(EZ)

LR16H-RT(EZ)



LR83H-RT(EZ)



MR4H(EZ)



ОСОБЕННОСТИ:

Серия цифровых видеорегистраторов эконом класса с форматом сжатия H.264, предназначены для бюджетных решений высокого качества. Видеорегистраторы MR4H(EZ), LR83H-RT(EZ), LR16H-RT(EZ) поддерживают режим 960H и предназначены для работы с видеокамерами с разрешением 700ТВЛ в реальном времени. Регистраторы LR83H-RT(EZ), LR16H-RT(EZ) поддерживают функции PushVideo и PushStatus. Все модели поддерживают **EaZy Networking** – облачный сервис AVTech, позволяющий просто настроить автоматическое соединение с Интернет в три этапа с помощью мобильного приложения

ПРЕИМУЩЕСТВА:

- разрешение 960H в режиме реального времени по всем каналам
- количество видеовходов BNC – 4 / 8 / 16
- удаленное наблюдение и управление с помощью iPhone, iPad, Android мобильных устройств
- входы / выходы тревоги
- выходы HDMI (1920x1080) и VGA (1600x1200) одновременная работа
- выход BNCна «тревожный» монитор
- управление поворотными камерами
- входы / выходы тревоги
- ИК пульт в комплекте
- управление USB-мышью



Модель	MR4H(EZ)	LR83H-RT(EZ)	LR16H-RT(EZ)
Входы видео	4 канала Real Time 960H	8 каналов Real Time 960H	16 каналов Real Time 960H
Стандарт сжатия	H.264		
Уровни компрессии	3 уровня компрессии		
Скорость записи, разрешение (пикс) на канал	25 к/с 960 x 576 25 к/с 704 x 576 25 к/с 704 x 288 25 к/с 352 x 288	25 к/с 960 x 576 25 к/с 704 x 576 25 к/с 704 x 288 25 к/с 352 x 288	25 к/с 960 x 576 25 к/с 704 x 576 25 к/с 704 x 288 25 к/с 352 x 288
Настройка каналов записи	Поканальная настройка		
Многозадачность	Пентаплекс: наблюдение, запись, просмотр, архивация, работа по сети одновременно		
Видеовыходы	1 VGA, HDMI Full HD	1 BNC 1 VGA до 1600x1200 HDMI Full HD	1 VGA до 1600x1200 HDMI Full HD
Входы/выходы аудио	4 / 1	4 / 1	4 / 1
Передача аудио по сети	Да	Да	Да
Входы/выходы тревоги	4 / 1	8 (2 для Push Video)	16 (4 для Push Video)
Количество и емкость жестких дисков SATA	1 HDD до 4 ТБ e-SATA	1 HDD до 4 ТБ	2 HDD до 4 ТБ
Детектор движения	Интеллектуальный детектор движения, запись предтревоги		
Действия по тревоге	Отсылка тревожных сообщений по FTP, E-mail		
Архивация	USB, сеть, DVD-RW (опция)		
Средства управления и работы по сети	CMS ПО VideoVier в комплекте (OC Windows, MAC) до 10 пользоват. 256 каналов, WEB- браузеры: IE, Mozilla Firefox, Google Chrome, Opera, Safari, QuickTime player		
Мобильное видеонаблюдение	iPhone, Ipad, Android, Symbian, Windous Mobile, BlackBerry (встроенный web-браузер или приложение EagleEyes)		
Интеллектуальные технологии	Push Video (по тревоге отсылка видеоролика на смартфон)	Push Video и Push Status (iPad, iPhone, Android)	Push Video и Push Status (iPad, iPhone, Android)
Питание	12В, 3А	19 В, блок питания в комплекте	
Потребляемая мощность		10, 5 Вт (без HDD и камер)	17 Вт (без HDD и камер)
Габариты, мм	375 x 61 x 281	343 x 59 x 223	343 x 59 x 223

ТЕХНОЛОГИИ AVTECH

ТЕХНОЛОГИЯ PUSHVIDEO

PUSHVIDEO – МГНОВЕННОЕ ИЗВЕЩЕНИЕ О ТРЕВОГЕ

PUSH VIDEO - Мгновенное извещение о тревоге

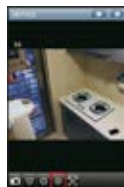
С установленным на мобильном телефоне приложением EagleEyes Вы можете контролировать несколько объектов, оснащенных видеокамерами PushVideo. При возникновении тревоги Вы в течение 5 секунд получите на свой мобильный телефон сообщение и видеоролик с записью тревожного события.



ТЕХНОЛОГИЯ EaZyNetworking

EaZy Networking - простое подключение к Internet видеокамер AVTECH

Мы предлагаем технологию Plug&Play для простого подключения видеокамер к Internet и исключает настройку портов. После подключения камеры к Internet и записи параметров вы получите изображение через 3 минуты.



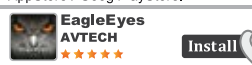
Шаг 1 Подключение

Подключение видеокамеры к роутеру



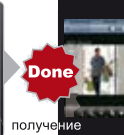
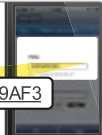
Шаг 2 Загрузка

Установка на мобильное устройство приложения EagleEyes с AppStore / GooglePlayStore.



Шаг 3

Регистрация и введение MAC адреса



получение изображения

ТЕХНОЛОГИЯ PUSHSTATUS



Записывающие устройства AVTech при наступлении различных событий могут отправлять пользователю видеоролик PushVideo. Ролик оперативно и наглядно информирует пользователя о происшествии. Так же устройства записи могут отправлять на мобильное устройство пользователя служебные текстовые сообщения PushStatus (Push сообщения) о различных событиях и неисправностях в системе видеонаблюдения: обрыв кабеля видео, переполнение HDD, отключение питания, отключение от интернета, несанкционированный доступ в сеть и др.

ТЕХНОЛОГИЯ ИНТЕЛЛЕКТУАЛЬНОЙ ИК ПОДСВЕТКИ

SOL^{3D} LIGHT - интеллектуальная и эффективная ИК подсветка

[A] Эффективная ИК подсветка большой дальности

[B] Увеличенное время работы ИК излучателей

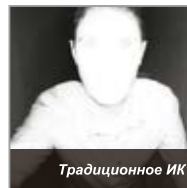
[C] Равномерная ИК засветка в широком угле обзора

[D] Интеллектуальный контроль интенсивности ИК излучения



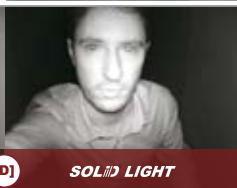
Традиционное ИК

[C]

SOL^{3D} LIGHT

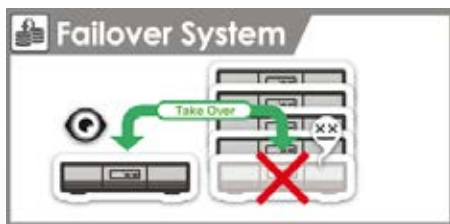
Традиционное ИК

[D]

SOL^{3D} LIGHT

FAILOVER SERVER– надёжная работа системы видеонаблюдения

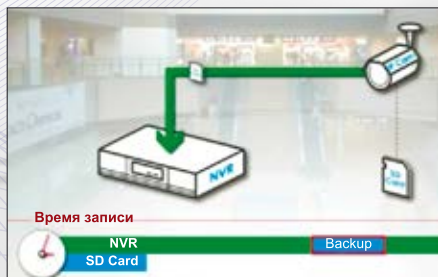
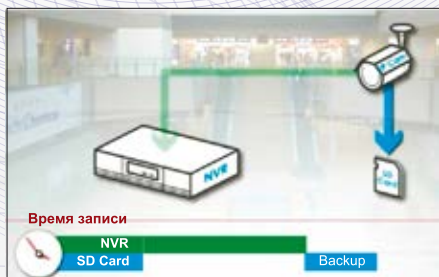
Для предотвращения потери записи при выходе из строя видеорегистратора в составе IP системы видеонаблюдения включается резервный сетевой видеорегистратор AVH516FOS (FailOver Server), который поддерживает технологию резервирования системы по записи. Он контролирует работу до 7-ми сетевых видеорегистраторов (NVR) и автоматически получает от них информацию о подключённых к ним IP видеокамерах. В случае выхода из строя (поломка, зависание и т.п.) любого из контролируемых NVR-ов AVH516FOS автоматически начинает запись информации от камер, которые работали с неисправным видеорегистратором. Резервный видеорегистратор AVH516FOS может контролировать состояние видеорегистраторов следующих моделей: AVH516S, AVH516 Plus, AVH564



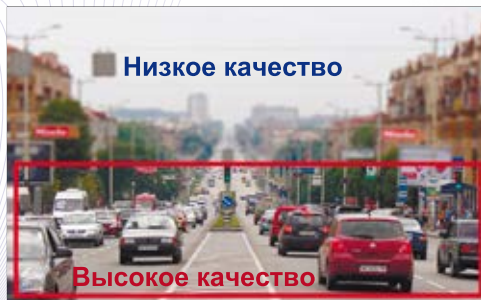
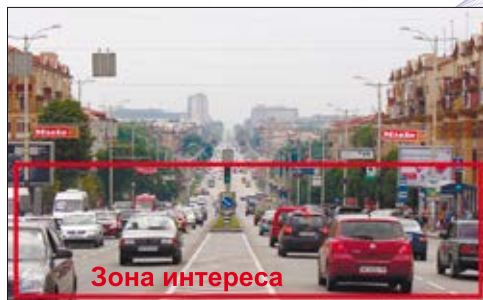
SEAMLESS RECORDING - ТЕХНОЛОГИЯ БЕСШОВНОЙ ЗАПИСИ

Seamless recording - удобная запись без потерь

Технология бесшовной записи позволяет при потере соединения между IP-камерой и NVR автоматически переключиться на запись на внутреннюю Micro SD-карту IP-камеры. После возобновления соединения между IP-камерой и NVR, данные перезапишутся с MicroSD-карты на жесткие диски видеорегистратора вместо отсутствующей записи с указанием оригинального времени.

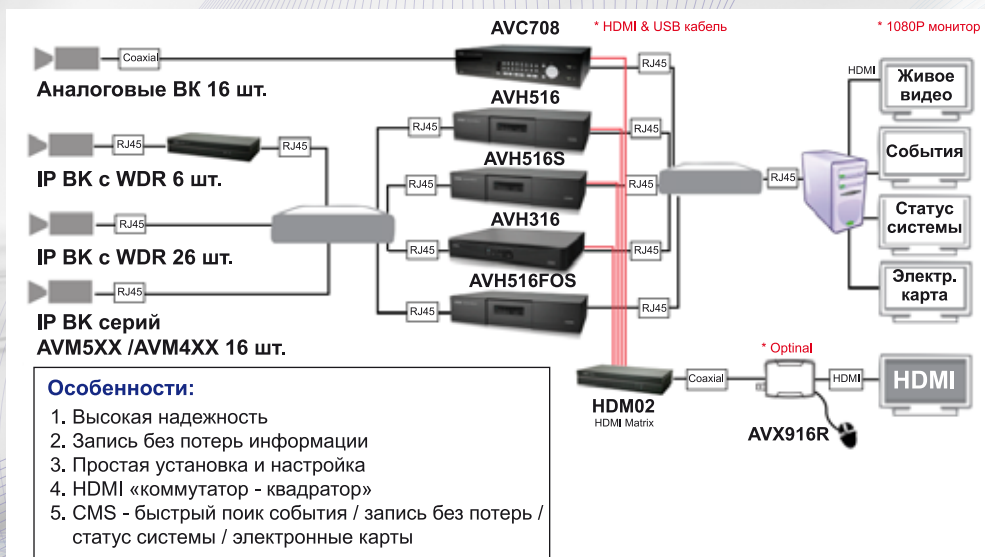


ТЕХНОЛОГИЯ ROI (ОБЛАСТЬ ИНТЕРЕСА)



ROI (Region of Interest) - область интереса. Технология позволяет настроить области на изображении, запись которых ведется с разным разрешением. Выделенная на кадре область (область интереса) записывается с максимальным качеством, остальная часть изображения записывается с меньшим разрешением. Возможна установка 2-х зон интереса на изображении. Функция ROI позволяет оптимальным образом сочетать небольшой размер трафика от камеры и высокое качество записи наиболее важных областей изображения.

КОМБИНИРОВАННАЯ СИСТЕМА с CMS на 64 ВИДЕОКАМЕРЫ





VideoViewer – бесплатная программа для удаленного доступа к сетевым устройствам видеонаблюдения AVTECH: IP-камеры, DVR, NVR. Поддерживает наблюдение и запись изображения от 16 сетевых устройств. При объединении 16 устройств, таких как 16-ти каналный DVR, имеется возможность контролировать до 256 видеокамер. Есть версии ПО для OS MAC или Microsoft Windows.

CMS TRIDENT - программное обеспечение для работы с IP оборудованием AVTECH и других производителей. Поддержка наблюдения до 96 каналов от IP-камер и NVR без записи на ПК. CMS TRIDENT в максимальной конфигурации поддерживает до 65 535 каналов. Возможен доступ и интеллектуальный поиск информации в видеоархивах устройств записи. Программа работает на ПК с Microsoft Windows 7.

- возможность организации нескольких удаленных рабочих мест (APM)
- выполнение одновременно нескольких операций (просмотр видео в реальном времени, запись, просмотр архива, сохранение записей и работа по сети)
- интеллектуальный детектор движения
- загрузка карт Google и планов размещения камер для мониторинга распределенных объектов
- поиск и автоматическое подключение IP камер и NVR'ов в пределах локальной сети.
- автоматическая фокусировка в заданные точки поворотных камер по тревоге
- вывод информации о техническом состоянии системы на отдельный монитор

	VideoViewer	CMS TRIDENT Standard	CMS TRIDENT Professional
Живое видео	16 каналов	64 канала	96 каналов
Воспроизведение	+	+	+
Управление PTZ	+	+	+
Копирование в формате AVI	+	+	+
Контроль состояния системы	-	-	+
Видеоаналитика	-	-	+
Электронные карты	-	+	+
Действия по тревоге	-	+	+
Количество АРМ	1	4	8
Уровни доступа	-	+	+
Персональные настройки	+	+	+

The AVTECH logo is rendered in a bold, blue, sans-serif font. The letters 'A' and 'V' are connected, and the 'E' has a unique design with horizontal lines. The logo is centered on the page and is superimposed over a background of light blue, wavy, wireframe patterns that create a sense of depth and movement.

www.AVTech.su

The background features several decorative elements: a series of thin, light gray wavy lines that flow across the top and right sides of the page; a grid of thin, light gray lines in the bottom-left corner; and a faint, light gray grid pattern in the bottom-right corner.

AVTECH

www.AVTEch.su